



# KAPUCIJNENKLOOSTER KLOKSTRAAT

---

DEEL I: INVENTARIS



# INHOUDSTAFEL

<b>INPLANTING</b>	<b>5</b>
<b>INVENTARIS</b>	<b>9</b>
<b>EXTERIEUR</b>	<b>13</b>
Buitenruimtes	14
Gevels	24
<b>INTERIEUR</b>	<b>31</b>
Kelders	32
Begane grond	36
Eerste verdieping	67
Tweede verdieping	81
Zolders	89
<b>DEUREN</b>	<b>97</b>
Kelders	98
Begane grond	100
Eerste verdieping	104
Tweede verdieping	106
<b>TRAPPEN</b>	<b>109</b>
Kelders	110
Begane grond	112
Eerste verdieping	114
Tweede verdieping	116
<b>VLOEREN</b>	<b>119</b>
Kelders	120
Begane grond	122
Eerste verdieping	124
Tweede verdieping	126



# INPLANTING

---









# INVENTARIS

---







# **EXTERIEUR**

---

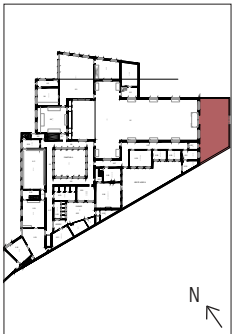
## BUITENRUIMTES

### A. Voorplein straatzijde

1. Overzicht voorgevel
2. Deur naar inkomhal
3. Calvarieberg



1.



2.



3.

#### Korte beschrijving

Ommuurd voorplein aan de straatzijde, toegankelijk via een rondboogpoort die opgenomen is in een puntgevel. De muren zijn opgebouwd in rode baksteen met enkele elementen in blauwe hardsteen, waaronder schouderstukken, dekstenen en afvoergootjes. De grond is bedekt met rode kleiklinkers. Links op het plein een kleine muurkapel met Onze-Lieve-Vrouw in blijde verwachting, afgietsel van het originele beeldje afkomstig van het klooster op de Vrijdagmarkt.<sup>1</sup> Rechts op het plein bevindt zich een calvarieberg op een rotsimitatie met beeld van Christus op de koude steen.

<sup>1</sup> Agentschap Onroerend Erfgoed, "Kapucijnenklooster" [online], <https://id.erfgoed.net/erfgoedobjecten/82424> (Geraadpleegd op 11-03-2022).



4. *Overzicht voorplein*

4.



5.



6.

5. *Aanzicht vanop de straat*

6. *Muurkapel*

## B. Pandhof

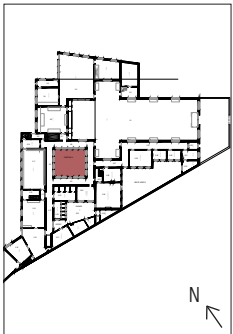
- 7. Overzicht pandhof
- 8. Dak boven pandgang
- 9. Overzicht van de pandhof vanaf de eerste verdieping
- 10. Aanzicht zuidwestelijke pandgang



7.



8.



9.



10.

### Korte beschrijving

Kloostertuin met pandgang, opgebouwd in rode baksteen met rondboogvensters, ingevuld met glas-in-loodramen. Centraal in de zuidwestelijke gevel een rondboogvormige deuropening met groengeschilderd houten schrijnwerk en glas-in-lood. De dorpels zijn uitgewerkt in blauwe hardsteen. Onder iedere vensteropening bevindt zich een houten kruis. Centraal in de noordwestelijke gevel staat een beeld van Christus op een muursokkel.

De achterliggende gevels van het klooster zijn eveneens in rode baksteen uitgewerkt met segmentboogvormige vensteropening met bakstenen rollaag en dorpels in blauwe hardsteen. De bakgoten zijn uitgewerkt in hout op klossen. De daken zijn bekleed met leien.





11.



12.

11. Detail buitendeur  
12. Detail ramen  
pandgang



13.



14.

13. Dorpel buitendeur  
14. Aanzicht  
noordwestelijke  
pandgang



15.



16.

15. Dak boven  
pandgang  
16. Detail goten

## C. Grote binnenkoer

17. Aanzicht noordwestelijke kloostervleugel

18. Aanzicht kerk en éénlaagse aanbouw in het noordoosten

19. Aanzicht éénlaagse aanbouw



17.



18.



19.

### Korte beschrijving

Binnenkoer, ingericht als tuin, deels grenzend aan de straatzijde en deels aan de kloostergebouwen.

De straatmuur is opgetrokken in rode baksteen met muurankers, afgedekt met een gemetselde ezelsrug.

Tegen de kerk (in het noordoosten) bevindt zich een éénlaagse aanbouw, opgebouwd in rode baksteen met segmentboogvormige vensteropeningen, ingevuld met witgeschilderd houten schrijnwerk, en een segmentboogvormige deuropening met roodgeschilderd houten schrijnwerk. Alle dorpels zijn uitgewerkt in blauwe hardsteen.

In de verankerde bakstenen gevel van de kerk bevat iedere travee een rondboogvormige vensteropening met glas-in-loodramen. Het dak boven de kerk is bekleed met

leien en bevat een dakruiter en vier kleine dakkapellen.

Tegen de noordwestelijke kloostergevel werd een afdakje geplaatst, afgedekt met golfplaten. De gevel is eveneens opgetrokken in rode baksteen met segmentboogvormige deur- en vensteropeningen met dorpels in blauwe hardsteen en ingevuld met witgeschilderd houten schrijnwerk.

Het dak boven deze kloostervleugel is bekleed met leien en bevat twee dakkapellen en twee dakvensters. De witgeschilderde houten bakgoot is uitgewerkt met klossen.

Het terras van de binnenkoer is bekleed met tegels in blauwe hardsteen. Tegen de straatmuur is nog een waterpomp aanwezig.



20. Overzicht van de binnenkoer met zicht op de straatmuur

20.



21. Deur naar gang 0.27

21.



22. Detail waterpomp

22.

## D. Kleine binnenkoer

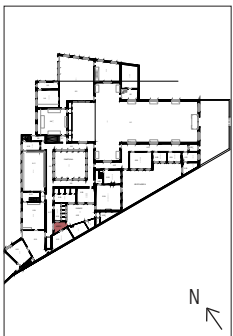
23. Overzicht van de kleine binnenkoer vanaf de tweede verdieping

24. Detail gelijkvloers van het straatvolume

25. Detail verdieping van het straatvolume



23.



24.



25.

### Korte beschrijving

Kleine verharde binnenkoer, bekleed met betontegels. De gevels zijn opgebouwd in rode baksteen met diverse segmentboogvormige en rechthoekige venster- en deuropeningen, onder bakstenen rollaag en met dorpel in blauwe hardsteen. Het schrijnwerk is uitgevoerd in hout, geschilderd in wit of groen.

Een deel van de zuidelijke gevel bevat nog restanten van een oude afwerklaag op het gelijkvloers. Dit kleine kloostervolume is gelegen aan de straatzijde en is bedekt met een schilddak, bekleed met rode dakpannen.

De lage aanbouwen rond de binnenkoer zijn afgewekt met een plat dak.

Het noordwestelijke volume, dat grenst aan de binnenkoer, is bedekt met een zadeldak, bekleed met leien en bevat centraal een dakruiter en enkele dakkapellen en schoorstenen. De witgeschilderde houten bakgoot is uitgewerkt met klossen.



26.



27.

26. Deur naar de garage  
27. Dubbele deur naar de gang in het noordwestelijke volume



28.

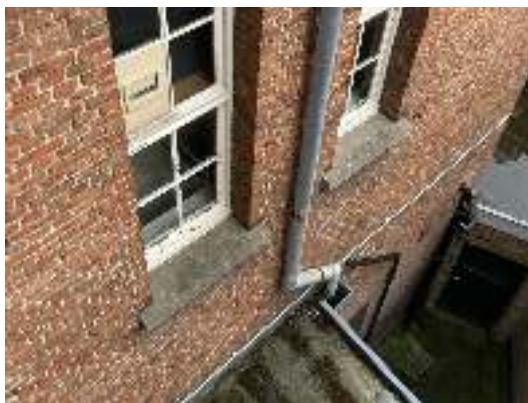


29.

28. Detail gelijkvloers van de noordoostelijke aanbouw  
29. Detail verdieping van de noordoostelijke aanbouw



30.



31.

30. Dorpel gang 0.17 in het noordwestelijke volume  
31. Detail verdieping van de noordoostelijke aanbouw

## E. Grote tuin

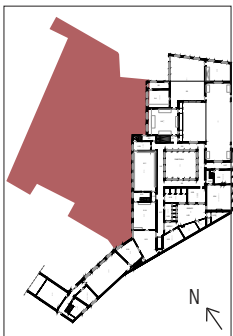
32. Overzicht van de tuin met zicht op het noordwestelijke kloostervolume

33. Overzicht noordelijke tuinmuur

34. Overzicht noordelijke tuinmuur



32.



33.



34.

### Korte beschrijving

Grote tuin, gelegen ten noordwesten van het kloostercomplex, deels grenzend aan een tuinmuur en deels aan het volume achter de kerk en het noordwestelijke kloostervolume. Verder grenst de tuin ook aan enkele gebouwen die geen deel uitmaken van het kloostercomplex.

De tuinmuur is opgetrokken in rode baksteen, versterkt met steunberen en afgewerkt met dekstenen in blauwe hardsteen. De tuin is deels aangelegd met grind en deels met gras. Er zijn nog enkele mooie bomen aanwezig, waaronder beuken en een ginkgo.



35. *Overzicht van de tuin met links zicht op het noordwestelijke kloostervolume*

35.



36.



37.

36. *Overzicht van de tuin met zicht op het volume achter de kerk*  
 37. *Overzicht van de tuin met zich op het kloostercomplex*

## GEVELS

### Voorgevel straatzijde

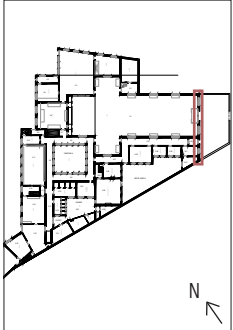
38. Aanzicht voorgevel langs de straatzijde

39. Aanzicht van de lagere aanbouw aan de kerk

40. Detail van de centrale toegang naar de kerk



38.



39.

#### Korte beschrijving

De voorgevel, tevens de zuidoostelijke gevel van de kerk, is opgevat als simpele tuitgevel, opgebouwd in rode baksteen met plint in blauwe hardsteen. Centraal een rondboogpoort met geprofileerde omlijsting in blauwe hardsteen en rood-geschilderd houten schrijnwerk. Daarboven twee rondboogvensters en een oculus. Boven de centrale ingang bevindt zich een beeldennis met beeld van de Heilige Augustinus, patroonheilige van de kerk.

Naast de kerk een lager gelegen toegangsvolume, eveneens opgebouwd in rode baksteen met rondboogvormige venster- en deuropening met arduinen dorpels.



40.



## Straatmuur voorplein



41.

- 41. Overzicht van de straatmuur langs de Boeveriestraat
- 42. Overzicht van de straatmuur langs de Klokstraat
- 43. Detail van de doorgang en naastliggend muurdeel



42.



43.



### Korte beschrijving

De straatmuur is opgebouwd in rode baksteen, decoratief uitgewerkt met verdiepte vlakken.

Centraal bevindt zich de rondboogvormige toegangspoort, opgenomen in een puntgevel met cartouche in blauwe hardsteen met symbool van de kapucijnenorde en chronogram "ABSIT NOBIS GLORIARI NISI CRUCDOMINI NOSTRI JESU CHRISTI". De muren zijn afgedekt met dekstenen in blauwe hardsteen met een hardstenen afvoergoot ter hoogte van de naden. Onderaan de muur bevindt zich een waterlijst in blauwe hardsteen. Verder is de puntgevel versierd met schouderstukken, een sluitsteen en twee plinten in blauwe hardsteen.

## Straatmuur en zijgevels Klokstraat

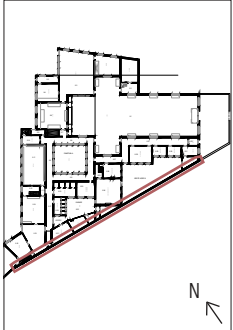
44. Overzicht van de straatmuur en de zijgevels langs de Klokstraat

45. Overzicht van de straatmuur en de zijgevels langs de Klokstraat

46. Overzicht van de straatmuur en de zijgevels langs de Klokstraat



44.



45.



46.

### Korte beschrijving

De straatmuur is opgebouwd in verschillende types rode baksteen, die de verschillende bouwfases afbakenen. De muur is decoratief uitgewerkt met verdiepte vlakken en bovenaan afgedekt met een gemetselde ezelsrug.

Op meerdere plaatsen loopt de muur over in de gebouwen van het kloostercomplex.

In de gevels zijn enkele venster- en poortopeningen uitgewerkt.

## Achtergevel grote tuin



47.

47. Overzicht van het noordwestelijke volume

48. Overzicht van de twee aanbouwen

49. Overzicht van het volume achter de kerk



48.

### Korte beschrijving

De achtergevel aan de grote tuin bestaat uit twee volumes, nl. de noordwestelijke vleugel en het volume achter de kerk. De achtergevel van de noordwestelijke vleugel is opgetrokken in rode baksteen, bestaande uit drie bouwlagen onder leien zadeldak met centrale dakruiter en enkele dakvensters en schoorstenen. De gevel is onderverdeeld in elf taveeën met segmentboogvormige vensteropeningen en een deuropening, allen ingevuld met houten schrijnwerk.

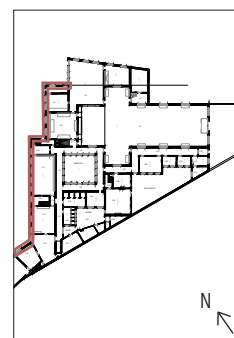
De achtergevel van het volume achter de kerk bestaat uit een eenvoudige puntgevel, opgetrokken in rode baksteen met segmentboogvormige vensteropeningen. Het volume is bedekt met een leien zadeldak met twee dakkapellen. Tegen de gevel is een lagere aanbouw onder leien lessenaarsdak met segmentboogvormige venster- en deuropeningen.



49.

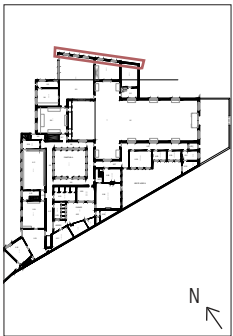
Daarnaast een dieper gelegen volume, eveneens opgetrokken in rode baksteen met rondboogvormige vensteropeningen, onder leien schilddak.

Alle dorpsels zijn uitgewerkt in blauwe hardsteen en alle bakgoten in hout (witgeschilderd).



## Poort Hauwerstraat

50. Aanzicht poort langs de Hauwerstraat



50.

### Korte beschrijving

Langs de Hauwerstraat is een poort die toegang geeft tot de grote tuin. Het muurdeel is opgetrokken in rode baksteen met centraal een rechthoekige poortopening onder bakstenen rollaag, ingevuld met groene poort.





# INTERIEUR

---

## KELDERS

### -1.01 - Trap

- 51. Trap naar begane grond ruimte 0.10
- 52. Trap uit bakstenen optredes en aantredes blauwe hardsteen
- 53. Kelderopening naar grote tuin
- 54. Tussenmuur met ruimte -1.02

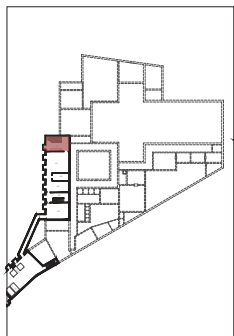


51.



52.

### Ruimte -1.01



53.



54.



-1.02, -1.03, -1.06



55.



56.

55. Luik en opening naar de grote tuin

56. Overzicht ruimte -1.03

57. Overzicht ruimte -1.02

58. Technische ruimte -1.06 met de opening naar kelder deel onder ruimte 0.16



57.



58.

Ruimte -1.2, -1.3, -1.6



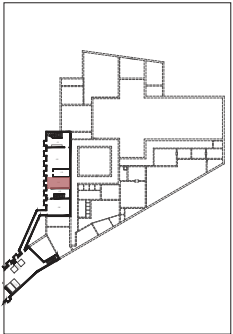
**-1.04**

- 59. Overzicht, opening naar grote tuin
- 60. Doorzicht naar -1.02
- 61. Ruimte -1.04 met verhoogde plankenvloer



59.

*Ruimte -1.04*



61.



60.

**-1.05 - Trap**



62.



63.

62. *Overzicht trap met tredes in blauwe hardsteen*

63. *Trap naar keukenberging 0.12*

64. *Overzicht traphal*



64.

Ruimte -1.05



## BEGANE GROND

### 0.01 - Kerk

65. Overzicht kerk richting altaar; vloer in Basècles-tegels.<sup>1</sup>

66. Overzicht kerk richting voorgevel met toegangsportaal van Hendrik Pickery<sup>2</sup>

67. Overzicht schip; 19de-eeuwse kruisweg en biechtstoelen van Hendrik Pickery<sup>3</sup>

<sup>1</sup> BEERNAERT, B., Klooster van de kapucijnen, in: *Stad Brugge. Open Monumentendag Vlaanderen. Monument en tijd*, Brugge, 2000, p.22..

<sup>2</sup> B. BEERNAERT, BEERNAERT, B., Boeveriestraat 18. De kerk van de Kapucijnen, in: *Stad Brugge. Open Monumentendag Vlaanderen. Muziek, Woord, Beeld*, Brugge, 2016, p. 32.

<sup>3</sup> Ibidem

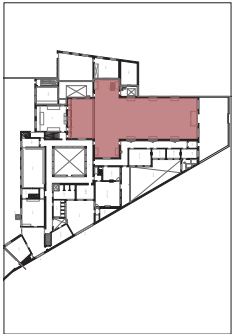


65.



66.

#### Ruimte 0.01



67.



68.



69.

68. Orgel en transept; zijaltaar vermoedelijk van beeldhouwer Hendrik Pickery<sup>1</sup>  
 69. Transept; zijaltaar vermoedelijk van beeldhouwer Hendrik Pickery<sup>2</sup>

<sup>1</sup> BEERNAERT, B., Klooster van de kapucijnen, in: Stad Brugge. Open Monumentendag Vlaanderen. Monument en tijd, Brugge, 2000, p.22..  
<sup>2</sup> Ibidem



70.

70. Monumentaal eikenhouten hoogaltaar in barokke stijl toegewijd aan de H. Antonius. Vermoedelijk afkomstig van het klooster aan de Vrijdagmarkt en aangepast door beeldhouwer H. Pickery. Centrale nis met de H. Antonius (gepolychromeerd) geflankeerd door twee houten beelden met voorstelling van Sint-Bernardus en Sint-Antonius. Voorts ook beelden met de voorstelling van hoop, geloof en liefde. Drie ingewerkte schilderijen, nl. centraal "De kruisiging (Hendrik Dobbelaere) (kopie van Gaspar de Craeyer), links een voorstelling van Jezus en rechts Maria. Voorts is het altaar voorzien van een draaitabernakel<sup>1</sup>

<sup>1</sup>B. BEERNAERT, op.cit., 2000, p. 22.

- 71. Deuropening
- 72. Overzicht met technische installatie
- 73. Dak en dakraam

### 0.02 - Technische ruimte



71.



72.

Ruimte 0.02



73.

### 0.03 - Orgel



74.



75.

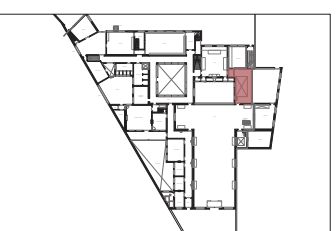
- 74. Aanzicht orgel vanuit de kerk
- 75. Achter het orgel
- 76. Zicht met deuropening richting koor
- 77. Bovenaan deuropening



76.



77.



Ruimte 0.03

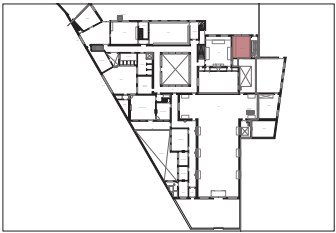
- 78. Overzicht sacristie
- 79. Houten  
sacristiekasten

### 0.04 - Sacristie



78.

Ruimte 0.04



79.





80. Overzicht sacristie

80.



81.



82.

81. Detail houten  
muurnis  
82. Deur naar 0.03

## 0.05 - Traphal naar zolderruimte

- 83. Overzicht traphal
- 84. Overzicht traphal
- 85. Detail houten trap



83.



84.



85.

Ruimte 0.05



## 0.06 - Priesterkoor



86.

86. Overzicht priesterkoor; rijk uitgewerkte eikenhouten lambrisering geritmeerd door pilasters en kroonlijst op klossen (sobere kopie van het oorspronkelijke broederkoor van de oude vestiging op de Vrijdagmarkt)<sup>1</sup>  
 87. Overzicht priesterkoor  
 88. Detail houten lambrisering

<sup>1</sup> B. BEERNAERT, BEERNAERT, B., Boeveriestraat 18. De kerk van de Kapucijnen, in: Stad Brugge. Open Monumentendag Vlaanderen. Muziek, Woord, Beeld, Brugge, 2016, p. 32.

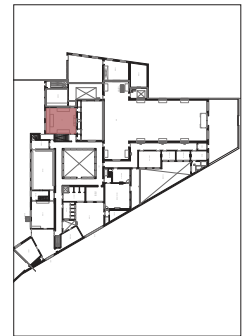


87.



88.

Ruimte 0.06



## 0.07 - Traphal

89. Houten trap met decoratieve spijlen en trappaal. Vermoedelijk hergebruik en afkomstig uit oud Kapucijnenklooster aan de Vrijdagmarkt<sup>1</sup>
90. Gang 1.13
91. Zicht op het tussenbordes
92. Deur richting het koor (links) en de kerk (rechts)

<sup>1</sup> B. BEERNAERT, BEERNAERT, B., Boeveriestraat 18. De kerk van de Kapucijnen, in: *Stad Brugge. Open Monumentendag Vlaanderen. Muziek, Woord, Beeld, Brugge, 2016*, p. 31.

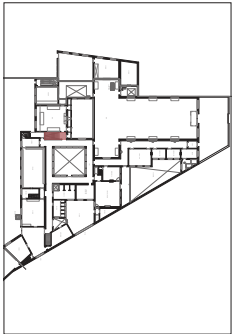


89.



90.

### Ruimte 0.07



91.



92.

## 0.08 - Pandgang



93.



94.

93. Overzicht  
zuidwestelijke pandgang

94. Overzicht  
zuidoostelijke pandgang

95. Overzicht  
noordoostelijke  
pandgang

96. Overzicht  
noordwestelijke  
pandgang

97. Buitendeur naar de  
pandtuin

98. Deur naar 0.20



95.



96.

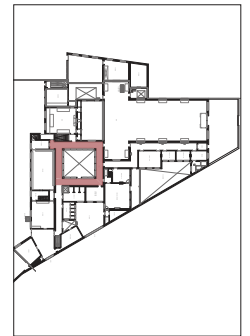


97.



98.

Ruimte 0.08



## 0.09 - Inkomhal

99. Overzicht traphal met zicht op buitendeur richting grote tuin



99.

100. Overzicht traphal met zicht op deur naar ruimte onder de trap



100.

101. Dorpel blauwe steen



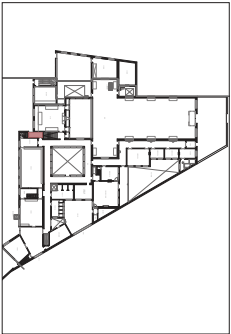
101.

102. Bakstenen vloer onder de trap



102.

Ruimte 0.09



## 0.10 - Keuken



104.



103.

103. Overzicht keuken  
104. Overzicht keuken

Ruimte 0.10

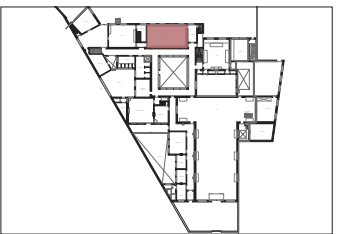


- 105. Overzicht eetzaal  
richting berging
- 106. Vensters richting  
de tuin
- 107. Overzicht eetzaal  
richting ruimte 0.10

## 0.11 - Eetzaal



105.



Ruimte 0.11



106.



107.



## 0.12 - Kleine keuken



108.



109.

- 108. Overzicht keuken
- 109. Overzicht keuken
- 110. Tegelvloer
- 111. Deur naar kelder



110.



111.

Ruimte 0.12



- 112. Zicht op de hal vanuit de pandgang
- 113. Deur richting de keuken
- 114. Tegelvloer (1930/1947)
- 115. Deur richting de eetzaal

### 0.13 - Hal



112.



113.



Ruimte 0.13



114.



115.

## 0.14 - Grote keuken



116. Aanzicht schouw (1947)  
117. Overzicht keuken  
118. Detail bakstenen schouwmantel; wandtegels en houten schouwbank

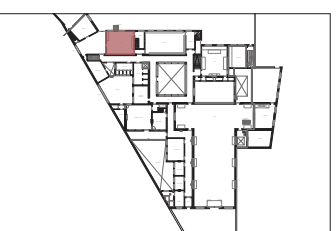
116.



117.



118.



Ruimte 0.14

## 0.15 - Inkomhal

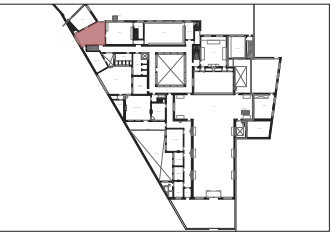
119. Poort naar de straat  
(Klokstraat)

120. Zicht richting de  
keuken met de poort  
naar de grote tuin (links)



119.

Ruimte 0.15



120.

## 0.16 - Berging

- 121. Overzicht berging
- 122. Overzicht berging
- 123. Overzicht berging
- 124. Detail tegevloer



121.



122.

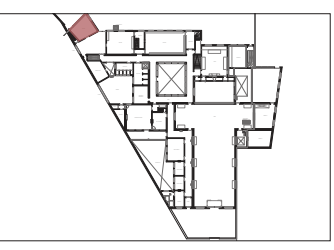


123.



124.

Ruimte 0.16



## 0.17 - Gang

- 125. Overzicht gang richting pandgang
- 126. Overzicht gang met zicht richting de trap
- 127. Deur naar keuken
- 128. Deur naar kleine koer
- 129. Deur naar 0.15
- 130. Aanzicht trap met rechts de deur naar ruimte 0.15

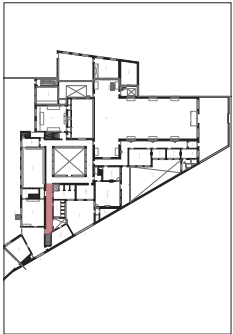


125.



126.

### Ruimte 0.17



127.



128.



130.



129.

## 0.18 - Toiletten



131.



132.

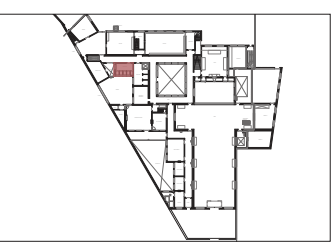
- 131. Overzicht toiletten
- 132. Overzicht toiletten
- 133. Overzicht toilet
- 134. Raam richting kleine koer



133.



134.



Ruimte 0.18

## 0.19 - Badkamer

- 135. Overzicht badkamer
- 136. Overzicht badkamer
- 137. Overzicht badkamer

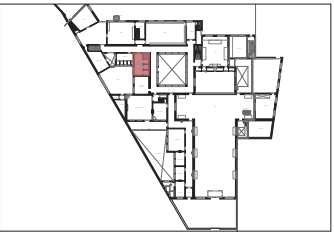


135.



136.

Ruimte 0.19



137.



## 0.21 - Bergplaats

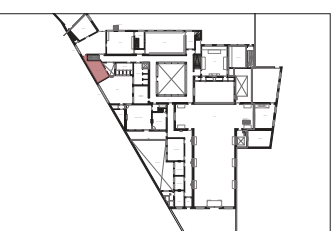


138.

138. Overzicht bergplaats



139.



Ruimte 0.21

- 140. Overzicht garage  
(1969) Pijlers uit 1947
- 141. Overzicht garage
- 142. Overzicht garage
- 143. Poort zijgevel  
(Klokstraat)

## 0.22 - Garage



140.

Ruimte 0.22



141.



142.



143.

## 0.23 - Kleine keuken



144.



145.



146.



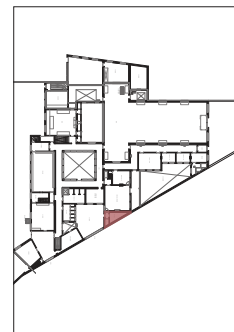
147.



148.

- 144. Overzicht kleine keuken
- 145. Hal tussen berging en recreatie paters
- 146. Overzicht toilet
- 147. Deur naar garage
- 148. Raamopeningen tussen de kleine keuken en toilet en hal

Ruimte 0.23



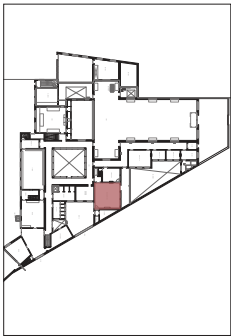
## 0.20 & 0.24 - Recreatieruimtes

- 149. Overzicht recreatieruimte 0.24
- 150. Overzicht recreatieruimte 0.24
- 151. Dubbele deur naar grote koer
- 152. Detail vloer (eind 19de eeuw of heropbouw 1918)



149.

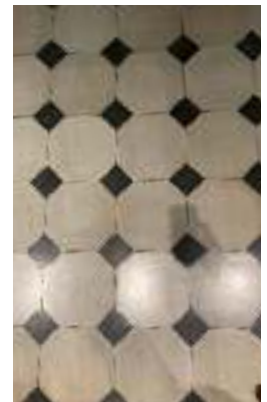
### Ruimte 0.24



150.



151.



152.

## 0.25 - Traphal



153.



154.

- 153. Overzicht traphal
- 154. Overzicht traphal
- 155. Overzicht traphal
- 156. Overzicht ruimte onder trap
- 157. Detail tegevloer



155.



156.



157.



Ruimte 0.25

## 0.27 - Gang

- 158. Overzicht gang met zicht richting kerk
- 159. Overzicht gang met zicht richting buitendeur grote koer
- 160. Overzicht gang
- 161. Overzicht gang met zicht richting voordeur
- 162. Overzicht gang
- 163. Detail tegelvloer

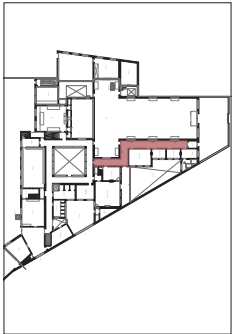


158.



159.

### Ruimte 0.27



160.



161.



162.



163.

## 0.26 - Wachtkamer



164. Overzicht  
wachtkamer  
165. Overzicht  
wachtkamer  
166. Detail vloertegels

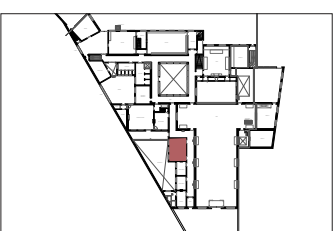
164.



165.



166.



Ruimte 0.26

- 167. Overzicht  
wachtkamer 0.29
- 168. Overzicht  
wachtkamer 0.29
- 169. Ramen richting  
grote koer

**0.29 & 0.30 - Wachtkamers**



167.



168.

Ruimte 0.29 - 0.30



169.



**0.31 & 0.32 - Hal en toiletten**



170.



171.



172.



173.

- 170. Raam voorgevel
- 171. Deur naar toiletten
- 172. Raam grote koer
- 173. Deur naar toilet

Ruimte 0.31 - 0.32



- 174. Overzicht inkomhal richting voordeur
- 175. Deur richting hal
- 176. Dorpel voordeur uit blauwe steen en detail vloertegels

### 0.33 - Inkomhal



174.



175.

Ruimte 0.33



176.

## EERSTE VERDIEPING

### 1.01 - Gang



177.



178.

177. Overzicht traphal  
178. Overzicht traphal  
179. Deur naar 1.06



179.

Ruimte 1.01



## 1.02 - 1.05 - Kamers

- 180. Overzicht bureau
- 181. Overzicht toilet
- 182. Overzicht kamer
- 183. Overzicht kamer



180.



181.

### Ruimte 1.02 - 1.05



182.



183.

## 1.06 - Kamer & toilet



184.



185.

- 184. *Overzicht toilet*
- 185. *Raam achtergevel grote koer*
- 186. *Deur richting gang*
- 187. *Raam in het toilet*



186.



187.

*Ruimte 1.06*



## 1.07 - Gang

- 188. Overzicht gang
- 189. Overzicht gang
- 190. Ramen zijgevel grote koer
- 191. Zicht richting gang 1.01



188.



189.

## Ruimte 1.07



190.



191.

## 1.08 - 1.11 - Kamers



192.



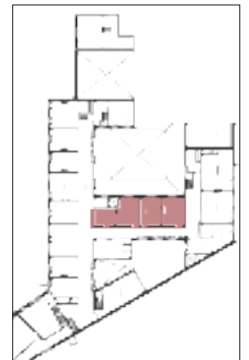
193.

- 192. Overzicht kamer
- 193. Houten deuren  
aanzicht vanop de gang
- 194. Overzicht kamer



194.

Ruimte 1.08 - 1.11



## 1.12 - Toiletten

195. Overzicht toiletten

196. Houten deuren  
aanzicht toiletten

197. Detail tegelvloer  
(1947)

198. Toilet



195.



196.

Ruimte 1.12



197.



198.



### 1.13 - Gang

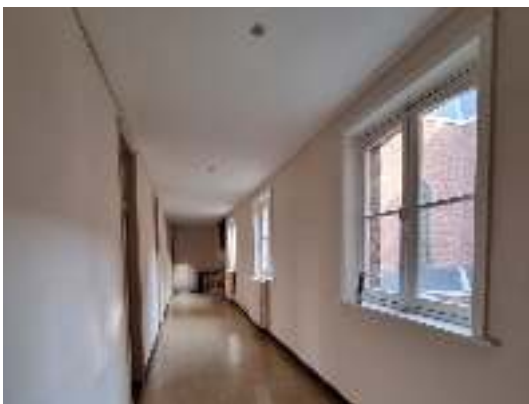


199.



200.

- 199. Overzicht gang
- 200. Overzicht gang
- 201. Overzicht gang
- 202. Zicht naar 1.14
- 203. Zicht naar lift



201.

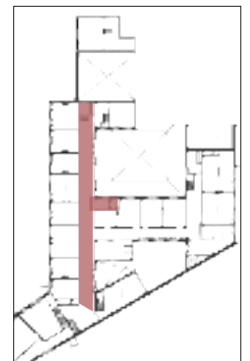


202.



203.

Ruimte 1.13



## 1.14 - Traphal

204. Trap naar de tweede verdieping  
Trappaal bekroond met leeuw met "1639"  
gedateerd schild.  
Vermoedelijk hergebruik en afkomstig uit oud  
Kapucijnenklooster aan de Vrijdagmarkt<sup>1</sup>  
205. Luik onder de trap

1 B. BEERNAERT, BEERNAERT, B.,  
Boeveriestraat 18. De kerk van  
de Kapucijnen, in: Stad Brugge.  
Open Monumentendag Vlaanderen.  
Muziek, Woord, Beeld, Brugge,  
2016, p. 31.



204.



205.

### Ruimte 1.14



## 1.15 - Kamer



206.



207.

206. Overzicht kamer

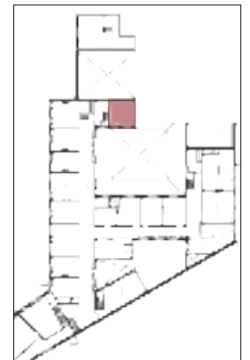
207. Houten deur

208. Overzicht kamer



208.

Ruimte 1.15



## 1.16 - 1.23 - Kamers

209. Overzicht kamer

210. Kamer met  
bakstenen schouwmantel  
(1947)

211. Overzicht kamer

212. Overzicht kamer

213. Overzicht kamer



209.



210.

Ruimte 1.16 - 1.23



211.



212.



213.

## 1.24 - Hal



214.



215.

- 214. *Overzicht hal (1947)*
- 215. *Overzicht hal met opening en deur naar 1.25*
- 216. *Overzicht hal*
- 217. *Kleine berging*
- 218. *Kleine berging*



216.



217.



218.

Ruimte 1.24



## 1.25 - Werkplaats

219. Overzicht ruimte  
220. Deur vanuit de  
traphal



219.



220.

Ruimte 1.25



## 1.26 - Traphal



221.

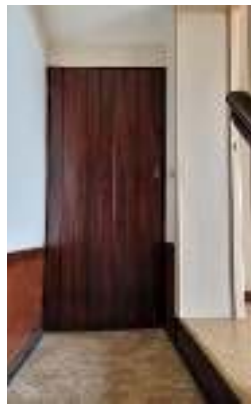


222.

- 221. *Overzicht gang*
- 222. *Overzicht trap*
- 223. *Toegang vanaf 1.24*
- 224. *Bovenaan trap*
- 225. *Bovenaanzicht trap*



223.



224.



225.

*Ruimte 1.26*



## 1.27 - Werkplaats

226. Overzicht vanuit de deuropening

227. Detail raam met zicht op grote tuin

228. Overzicht werkplaats

229. Overzicht werkplaats



226.



227.

Ruimte 1.27



228.



229.



## TWEEDE VERDIEPING

### 2.01 - Traphal



230.



231.

230. Overzicht traphal  
231. Overzicht traphal  
232. Dubbele deur naar de gang  
233. Zicht op de trap vanop de eerste verdieping

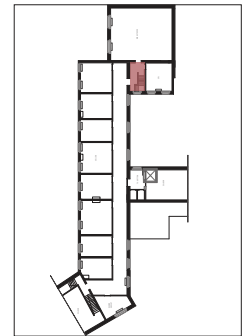


232.



233.

Ruimte 2.01



## 2.02 - Bibliotheek

234. Overzicht  
middenste deel van de  
bibliotheek

235. Overzicht  
middenste deel van de  
bibliotheek

236. Beeld richting  
achterzijde van de  
bibliotheek

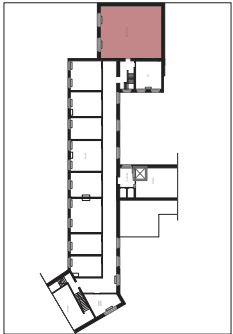
237. Achteraan  
bibliotheek

238. Vooraan  
bibliotheek met deur  
naar de traphal



234.

Ruimte 2.02



235.



236.



237.



238.

## 2.03 - Kamer



239.

239. Overzicht met rechts de deuropening naar de traphal, ramen onderaan en het dakraam kijken uit op de pandtuin  
240. Overzicht kamer vanuit de traphal  
241. Deur naar de traphal

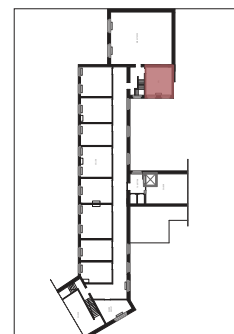


240.



241.

Ruimte 2.03



## 2.04 - Gang

242. Overzicht gang

243. Overzicht gang

244. Deuropening

kamer 2.05

245. Dubbele deur naar  
de traphal

246. Detail van een  
raam richting de  
pandtuin

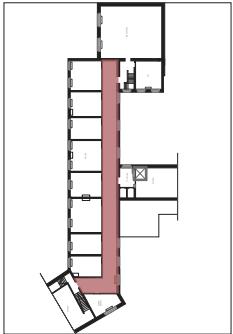


242.



243.

Ruimte 2.04



244.



245.



246.

## 2.05 - 2.12 & 2.15 - Kamers



247.



248.

247. Overzicht kamer met vinyl vloer op houten planken

248. Overzicht kamer met toegevoegde badkamer

249. Overzicht kamer

250. Overzicht kamer met telkens een deuropening naar de aansluitende kamer

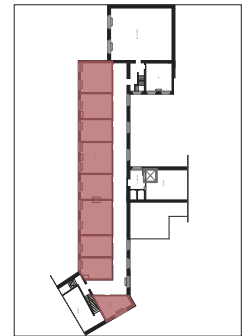


249.



250.

Ruimte 2.05 - 2.12



## 2.13 - Lift en toilet

251. Overzicht

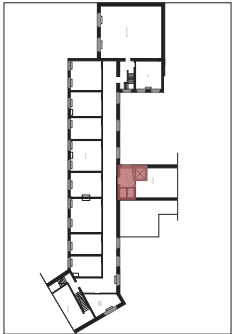
252. Overzicht

253. Deuropening naar  
het toilet met een houten  
dorpel



251.

Ruimte 2.13



252.



253.

## 2.14 - Zolder



254.

254. Overzicht zolder richting Klokstraat  
255. Doorgang zolder boven 1.8 - 1.11  
256. Overzicht zolder richting kerk

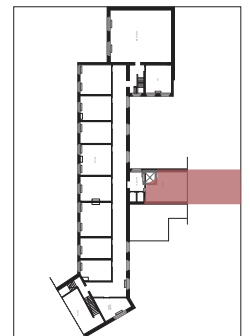


255.



256.

Ruimte 2.14



## 2.16 - Traphal

257. Zicht op trap  
258. Houten deur  
naar de zolder en  
deuropening naar de  
gang op de tweede  
verdieping

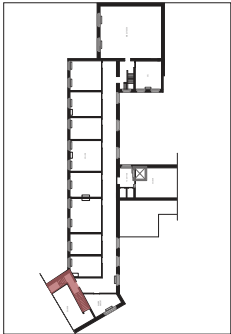


257.



258.

Ruimte 2.16





## ZOLDERS

### 3.01 - Zolder bibliotheek



259.

259. Overzicht zolder  
260. Overzicht zolder  
261. Detail dakspant  
262. Houten plankenvloer



260.

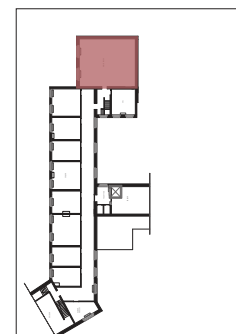


261.



262.

Ruimte 3.01



### 3.02 - Zolder kerk

263. Detail dakstructuur  
264. Zicht richting de zolderruimte van de kerk (foto vanuit de zolder van bibliotheek ruimte)

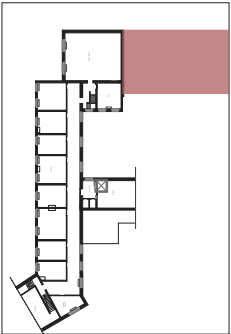


263.



264.

Ruimte 3.02



### 3.03 - Zolder kamers



265.

- 265. Overzicht zolders
- 266. Overzicht zolders
- 267. Overzicht dakstructuur
- 268. Overzicht zolders
- 269. Detail



266.

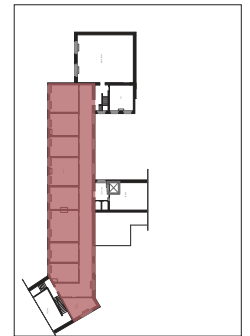


267.



269.

Ruimte 3.03



268.

- 270. Overzicht zolders
- 271. Overzicht zolders
- 272. Detail
- 273. Detail
- 274. Dakstructuur



270.



271.



272.



273.



274.

### 3.03 - Zolder kamers



275.

275. Overzicht zolders  
276. Overzicht zolders  
277. Overzicht dakstructuur

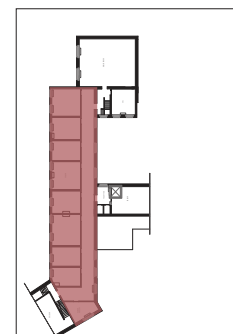


276.



277.

Ruimte 3.03



### 3.04 - Zolder pensionaat

- 278. Overzicht zolder
- 279. Overzicht zolder
- 280. Aanzicht kepers en gording



278.

Ruimte 3.04



279.



280.



281. Overzicht zolder

281.



282.



283.

282. Overzicht zolder

283. Overzicht zolder



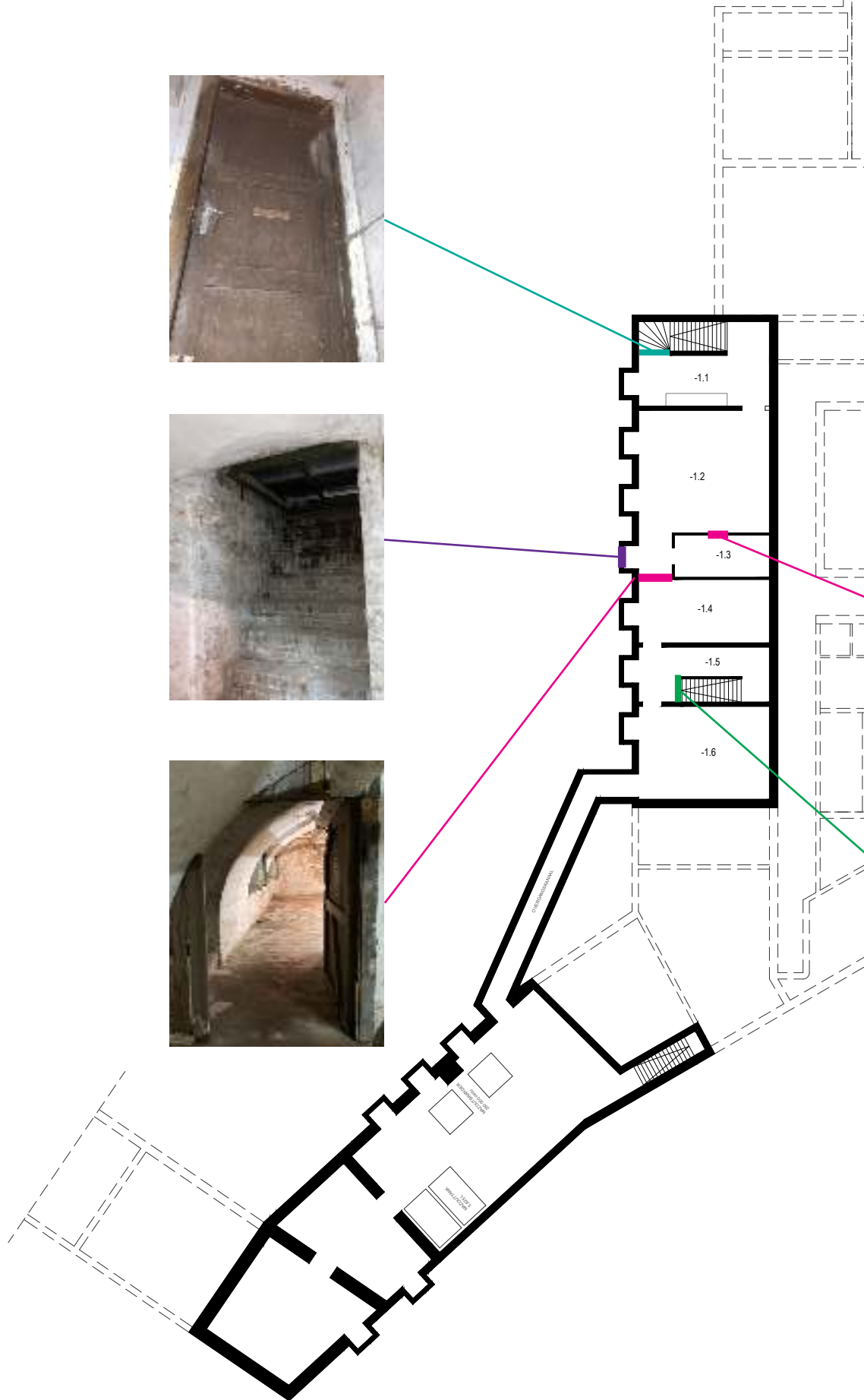


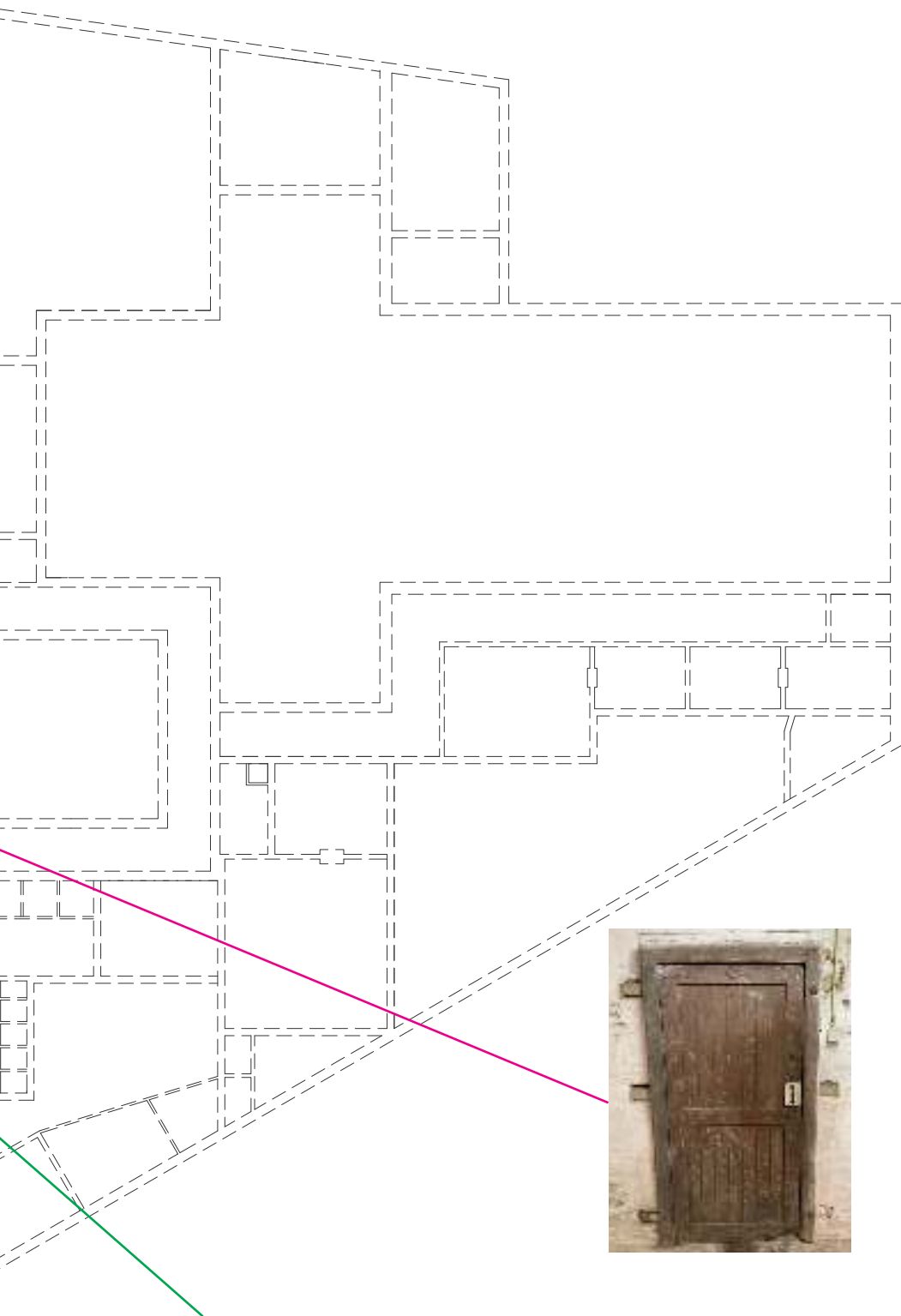
**DEUREN**

---

# KELDERS

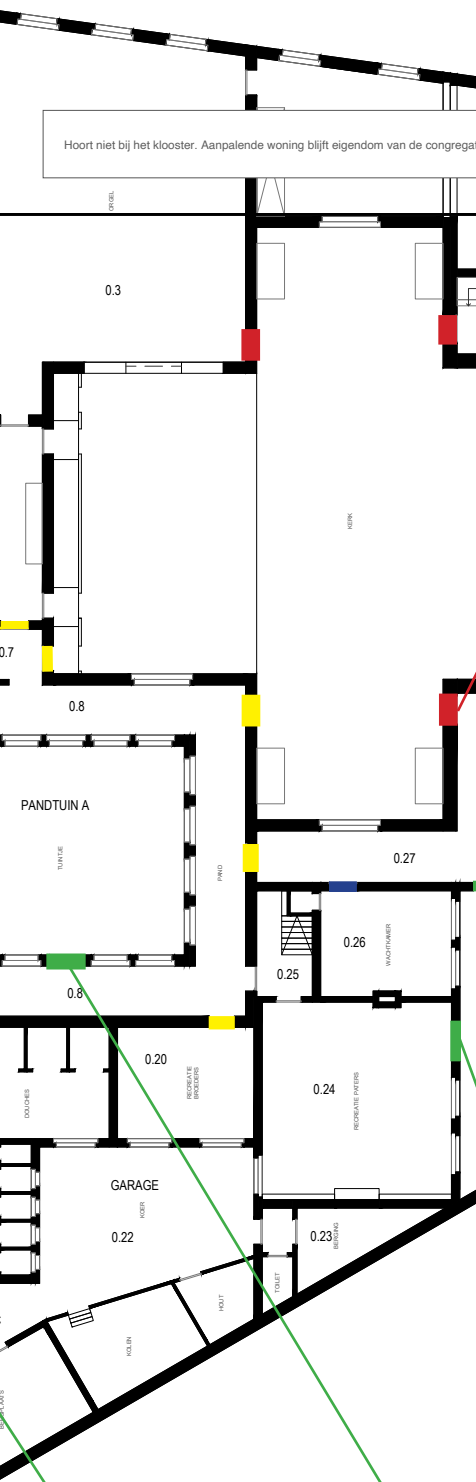
## Binnendeuren



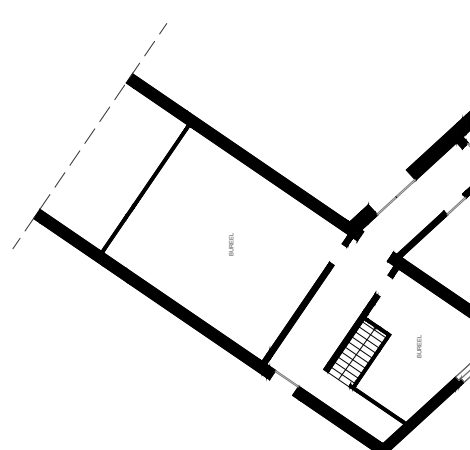


**BEGANE GROND**  
**Binnendeuren**





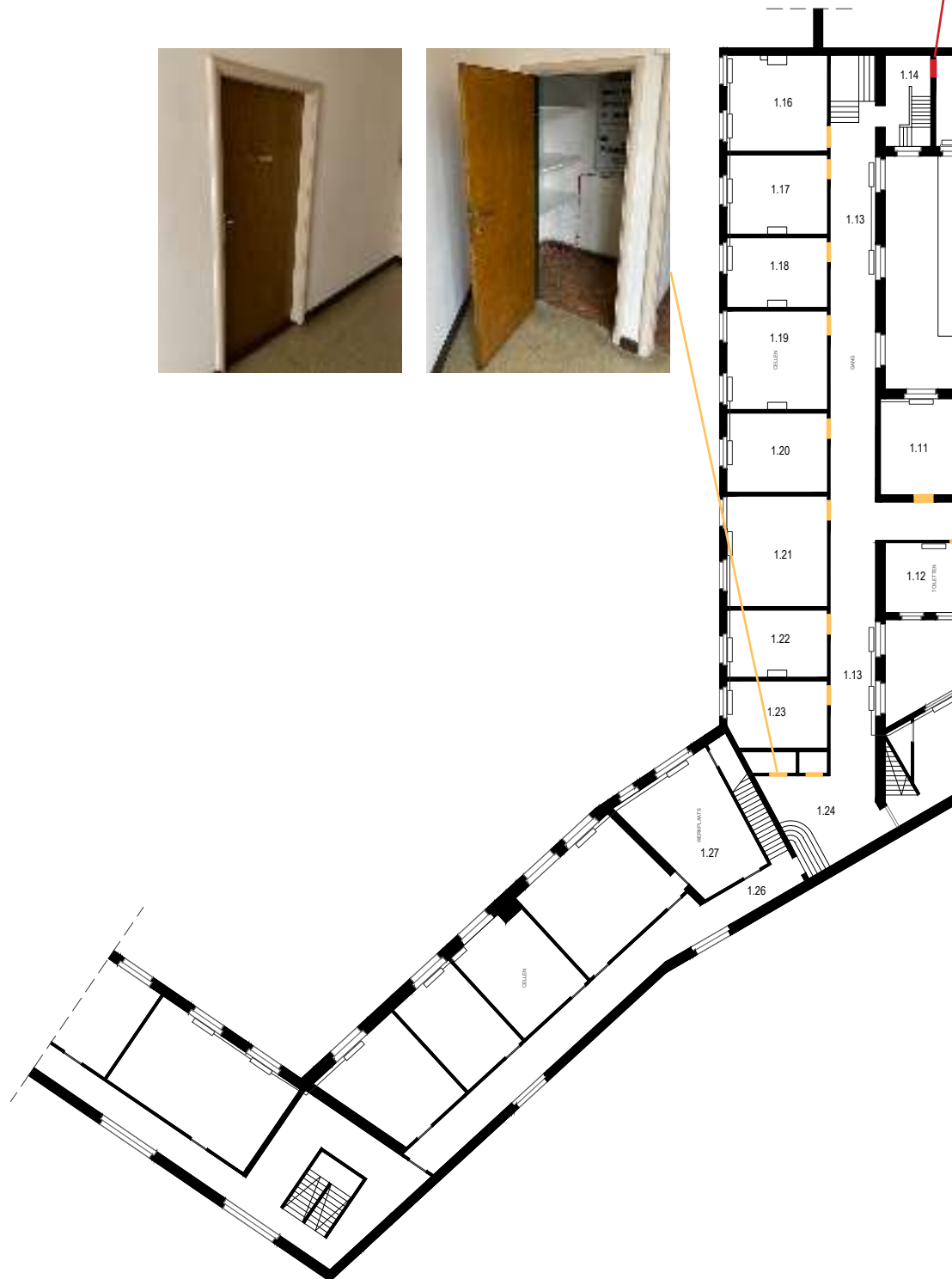
# Buitendeuren



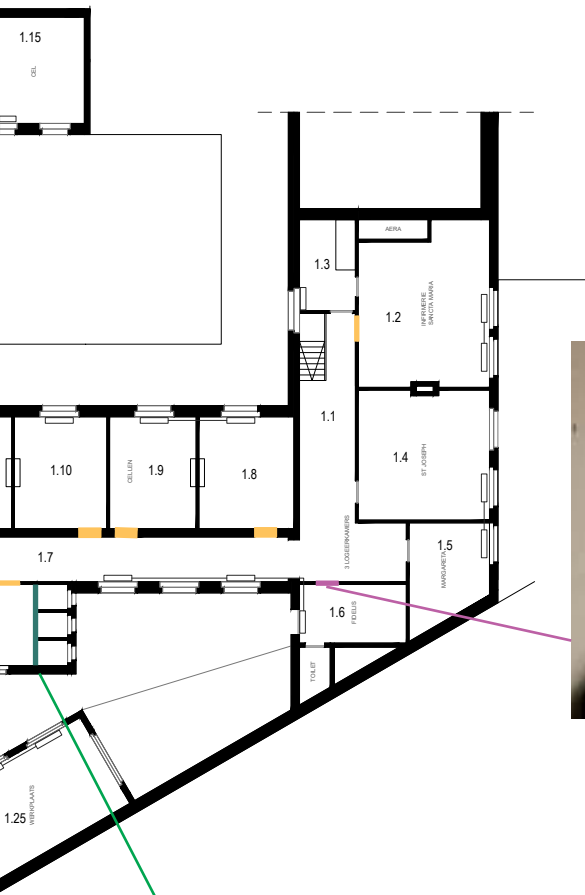


## EERSTE VERDIEPING

### Binnendeuren

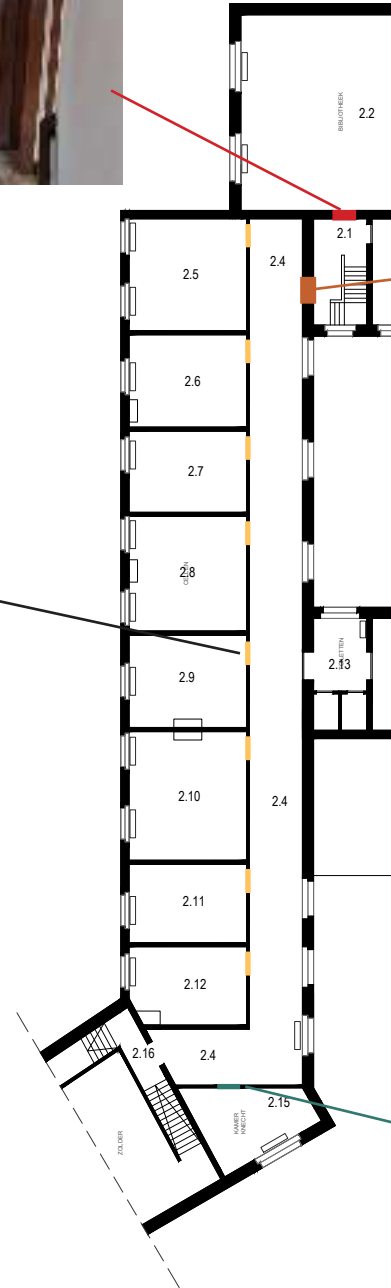
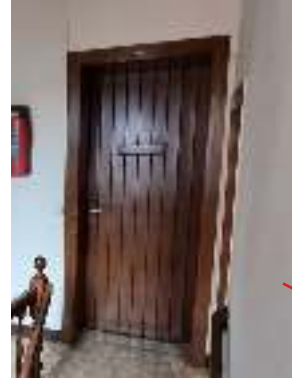


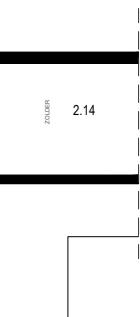




## TWEEDE VERDIEPING

### Binnendeuren



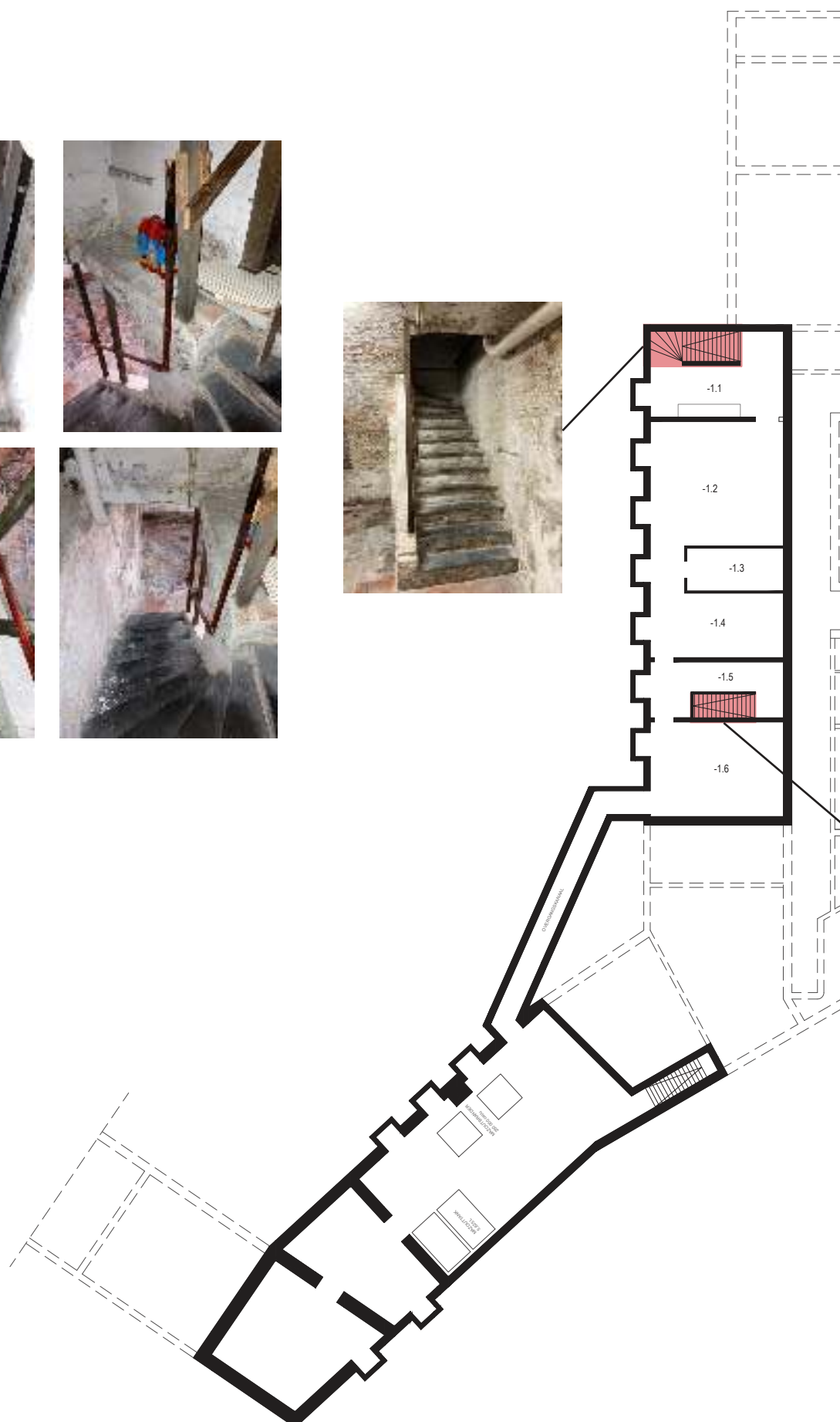


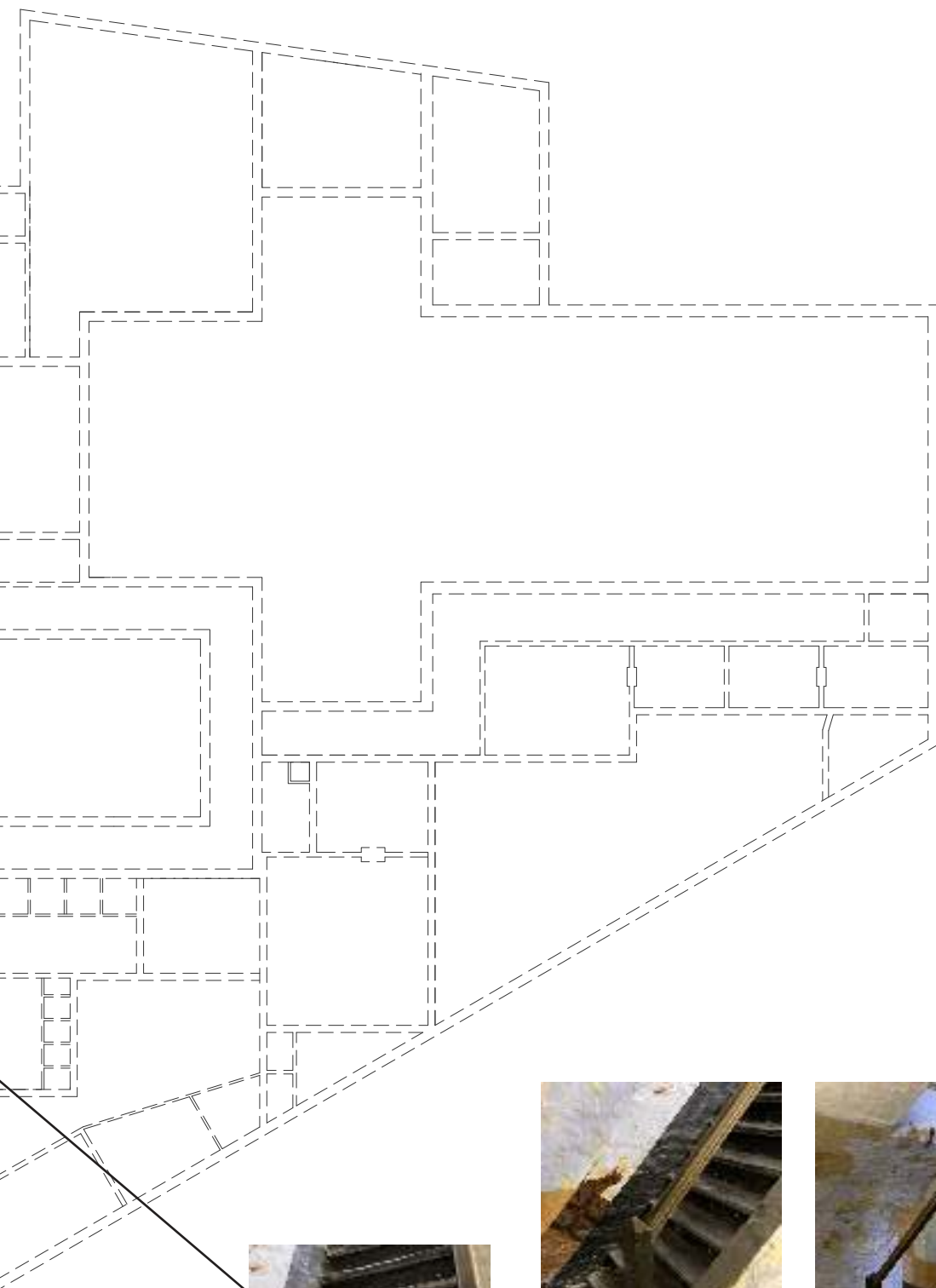


# TRAPPEN

---

# KELDERS

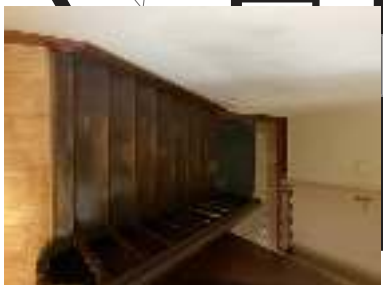
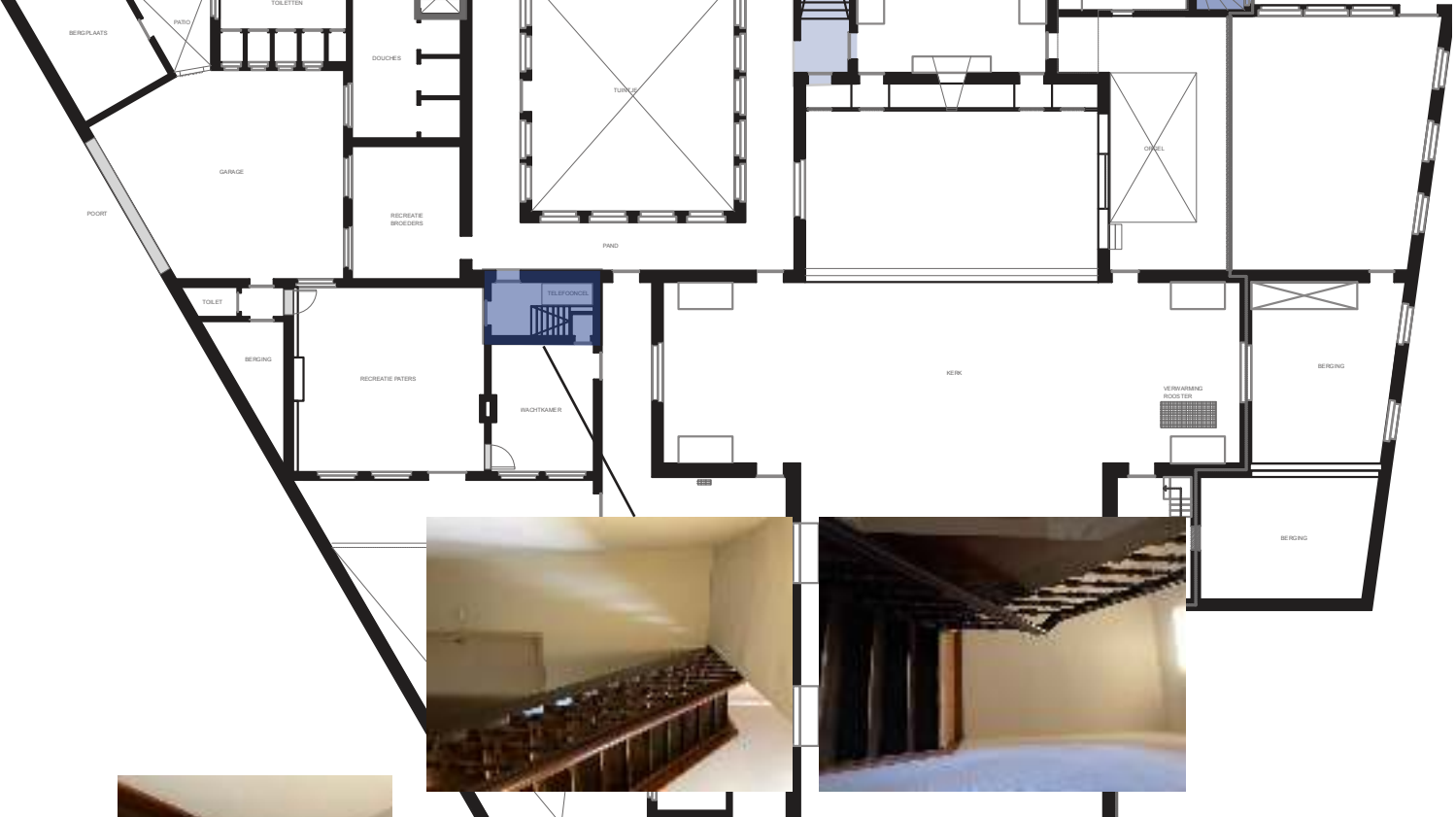




# BEGANE GROND

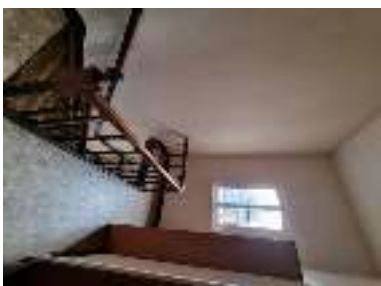
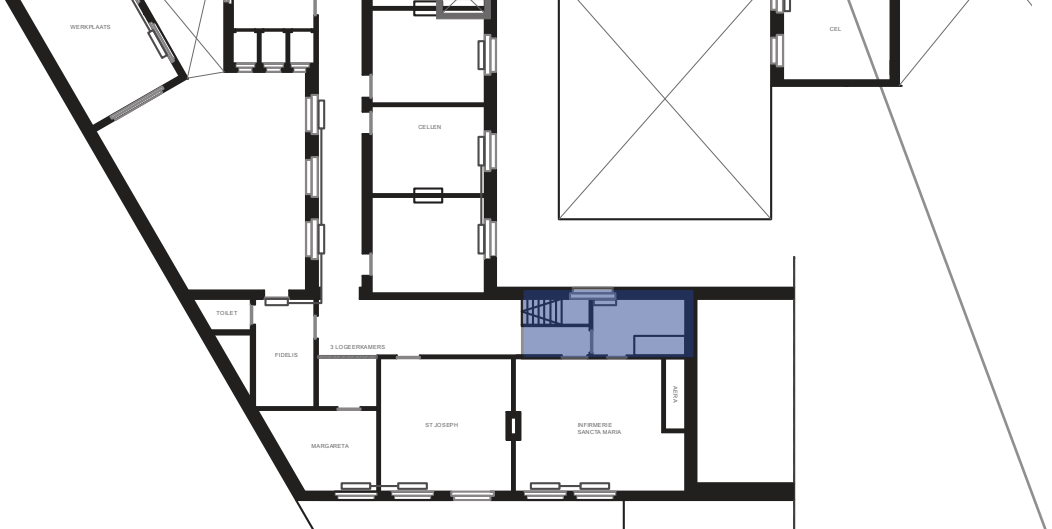




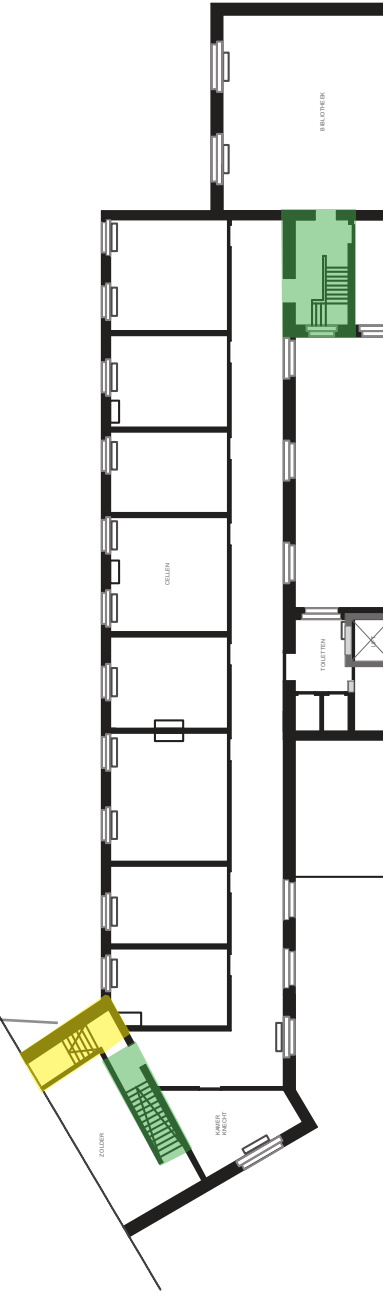


## EERSTE VERDIEPING





## TWEEDE VERDIEPING



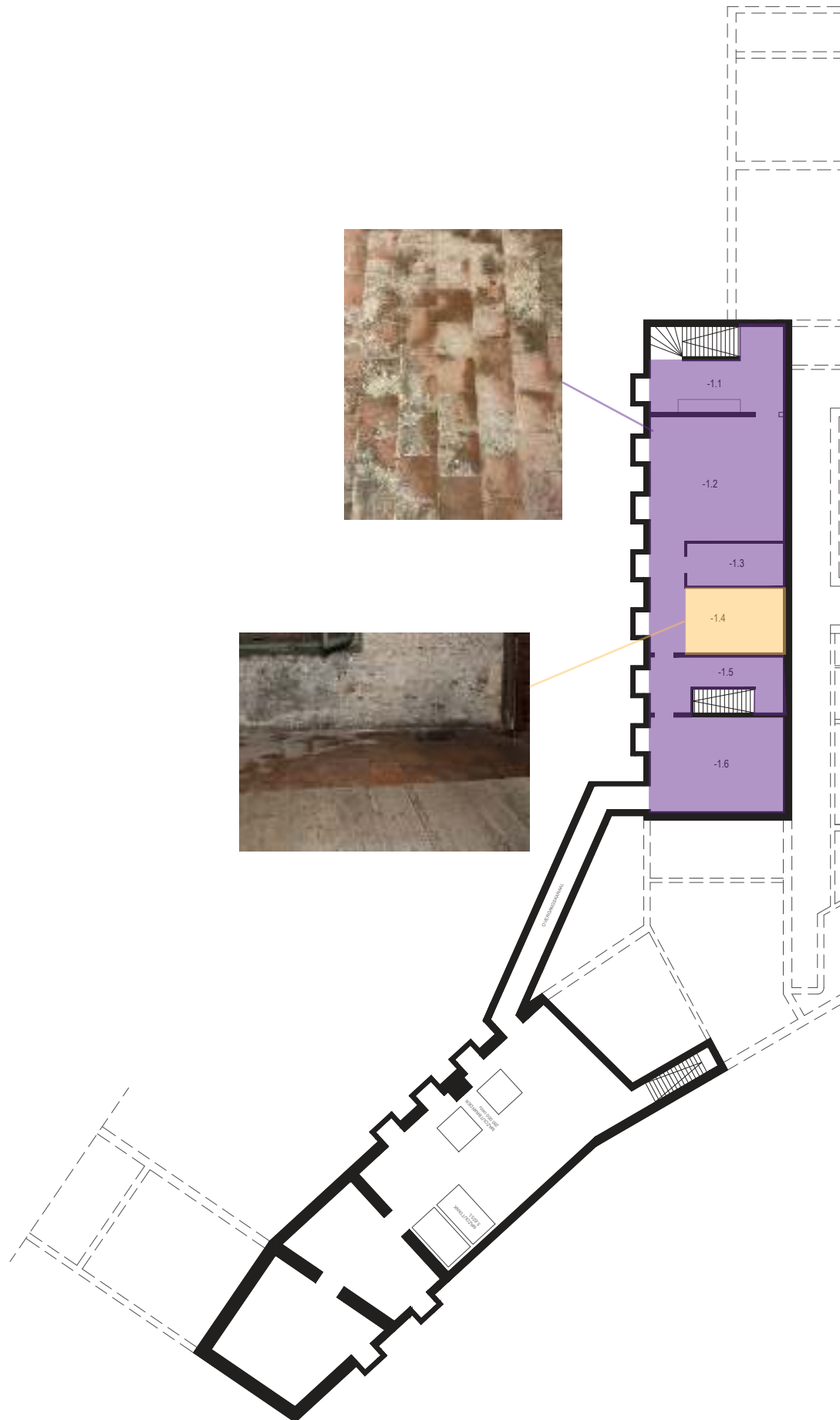




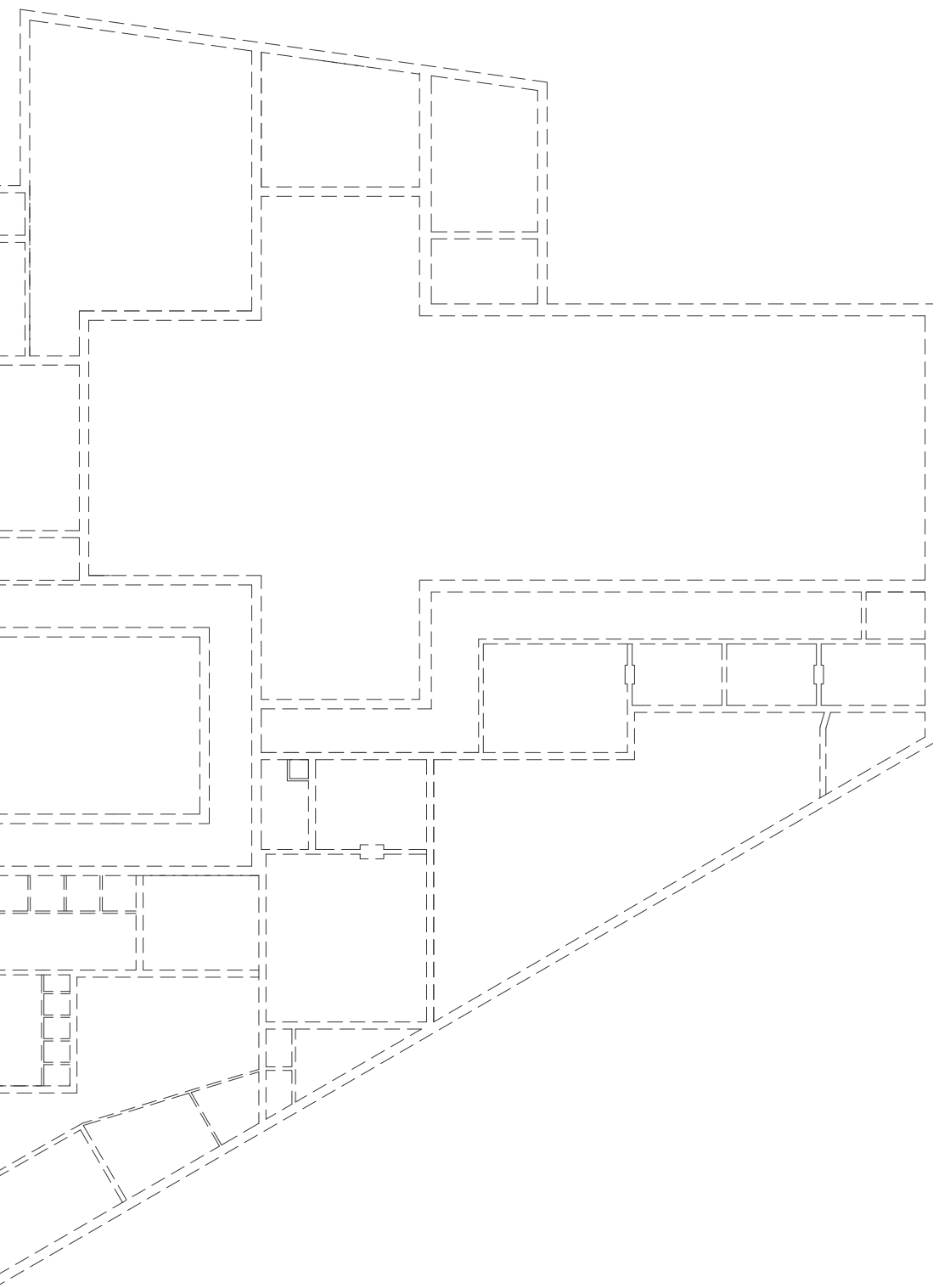
# VLOEREN

---

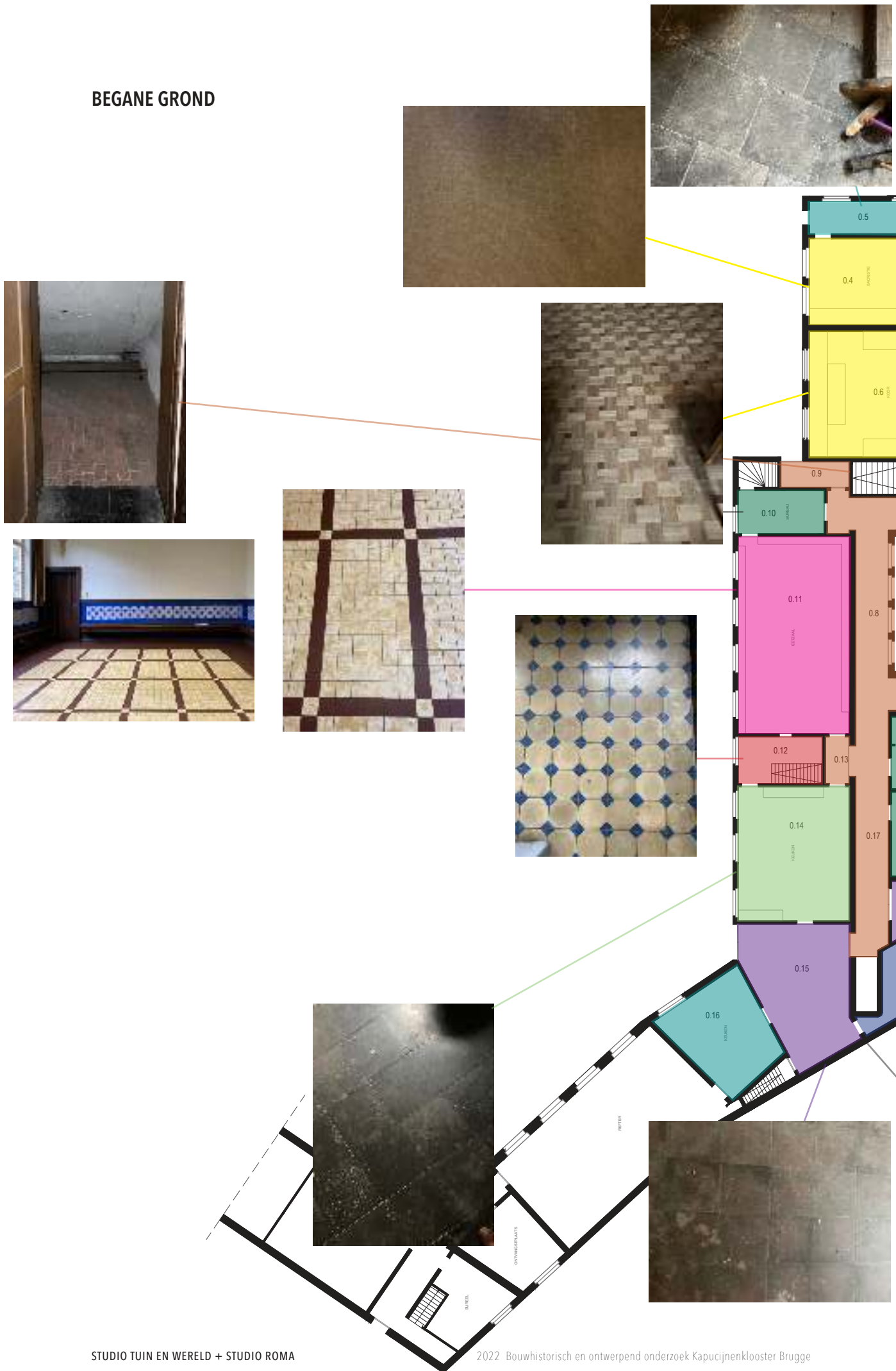
# KELDERS

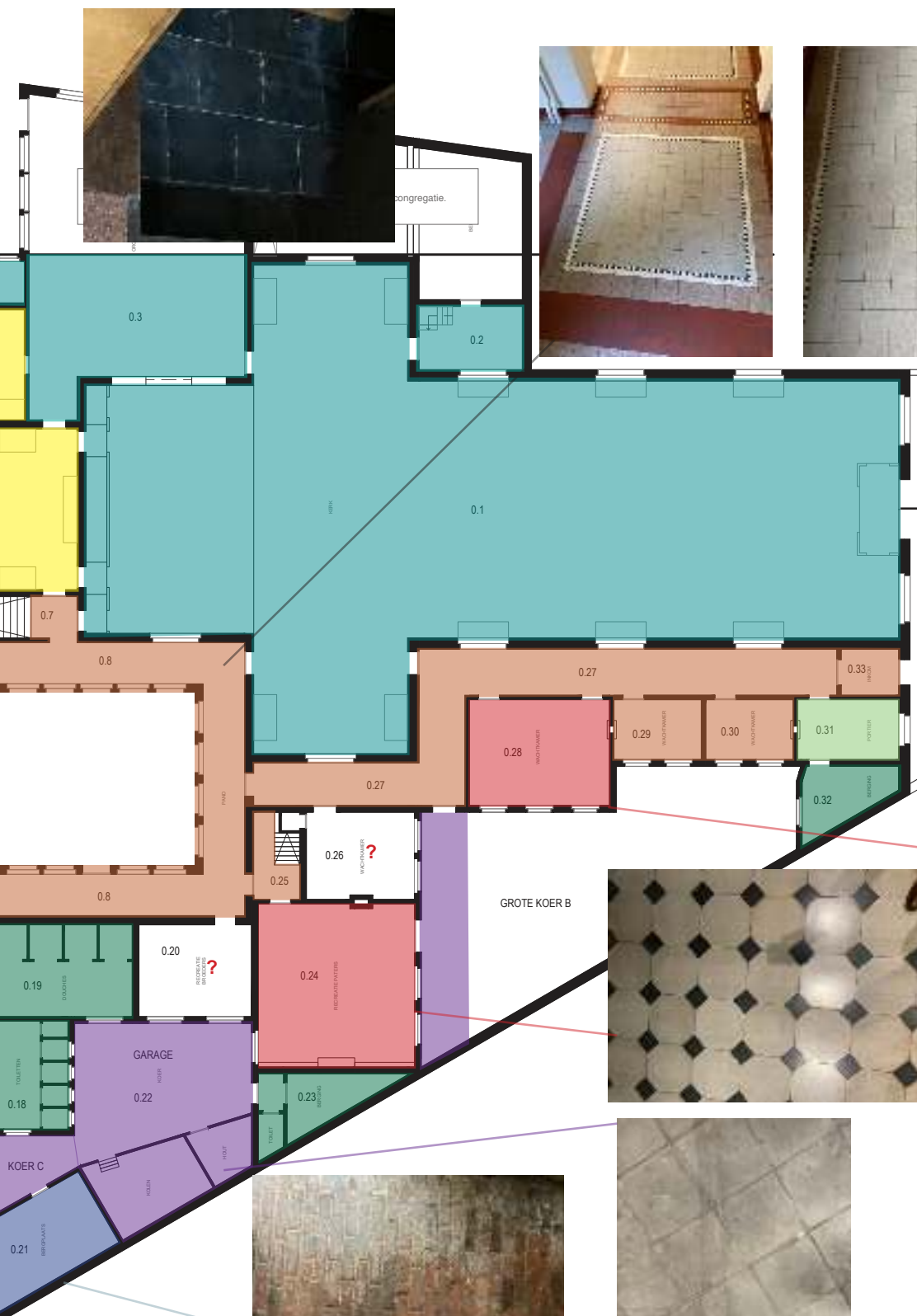




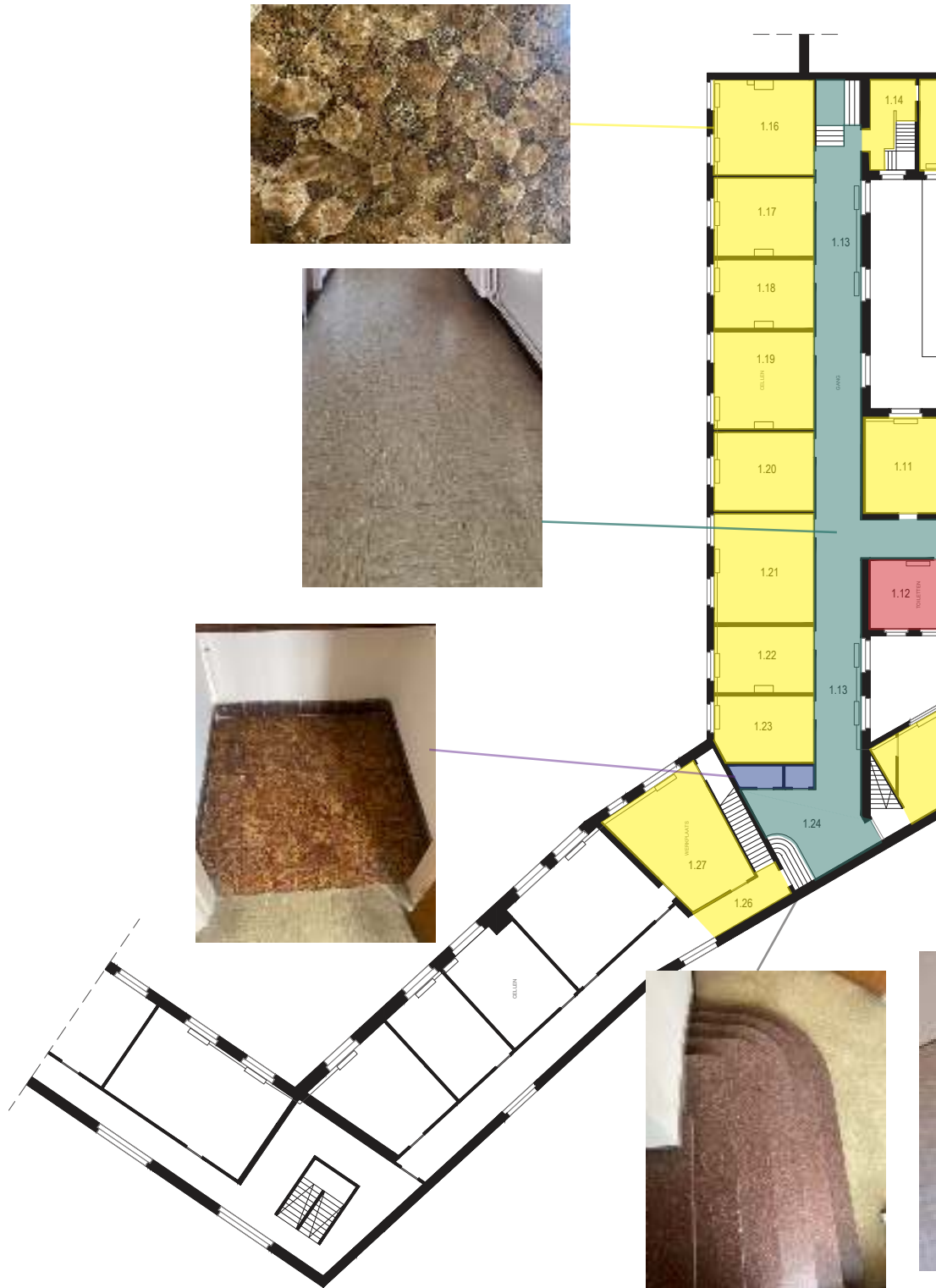


# BEGANE GROND



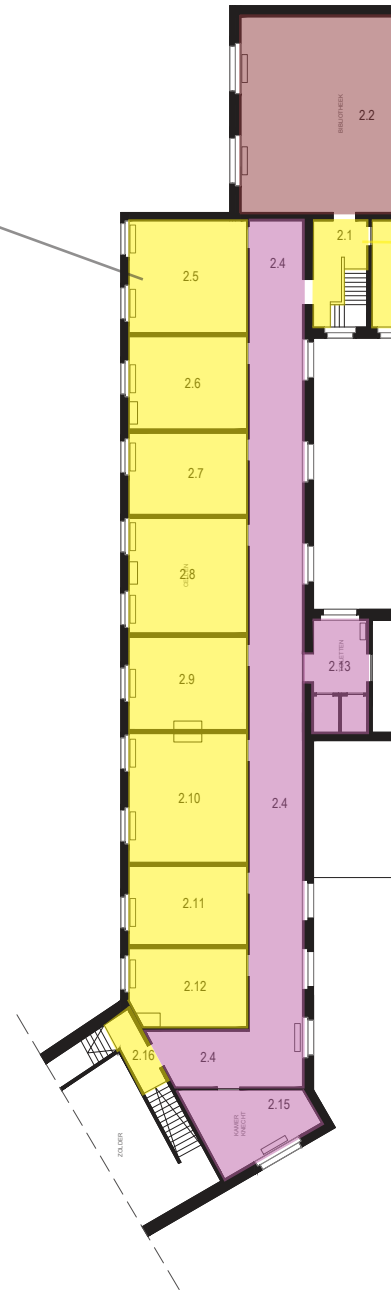


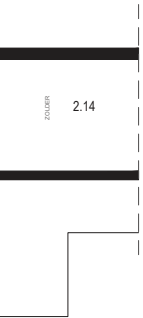
# EERSTE VERDIEPING





## TWEEDE VERDIEPING









**STUDIO ROMA**

Multiprofessionele architectenvenootschap cvba  
Abdij Vlierbeek 7  
3010 KESSEL-LO  
T +32 16 49 80 50  
info@studioroma.be  
www.studioroma.be  
Sarah Vaelen  
Nomie Deschuyteneer  
Robin Vleeschouwers

**STUDIO TUIN EN WERELD**

**a&t** architecten bvba  
p/a van beethovenstraat 17  
2018 ANTWERPEN  
M +32 (0)473 17 89 02  
tomas.a.ooms@gmail.com  
www.studio-tuin-en-wereld.tumblr.com