



Rupelmonde

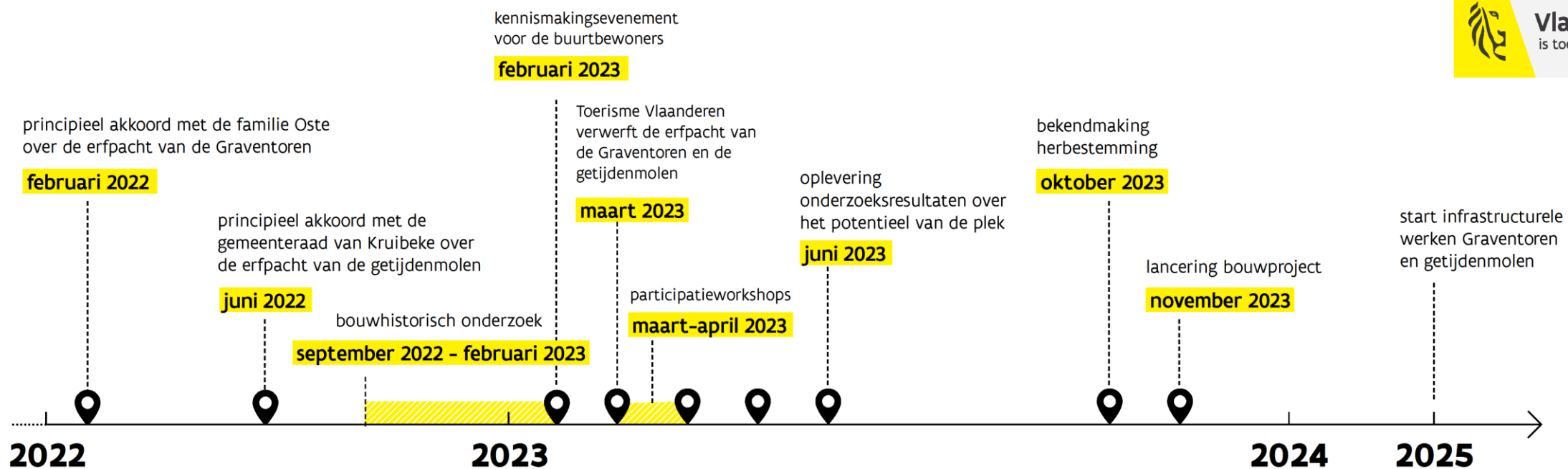
Panorama van de Schelde, van op het oud Kasteel gezien.
Panorama de l'Escaut, vu du vieux Château.



Vlaanderen
is toerisme

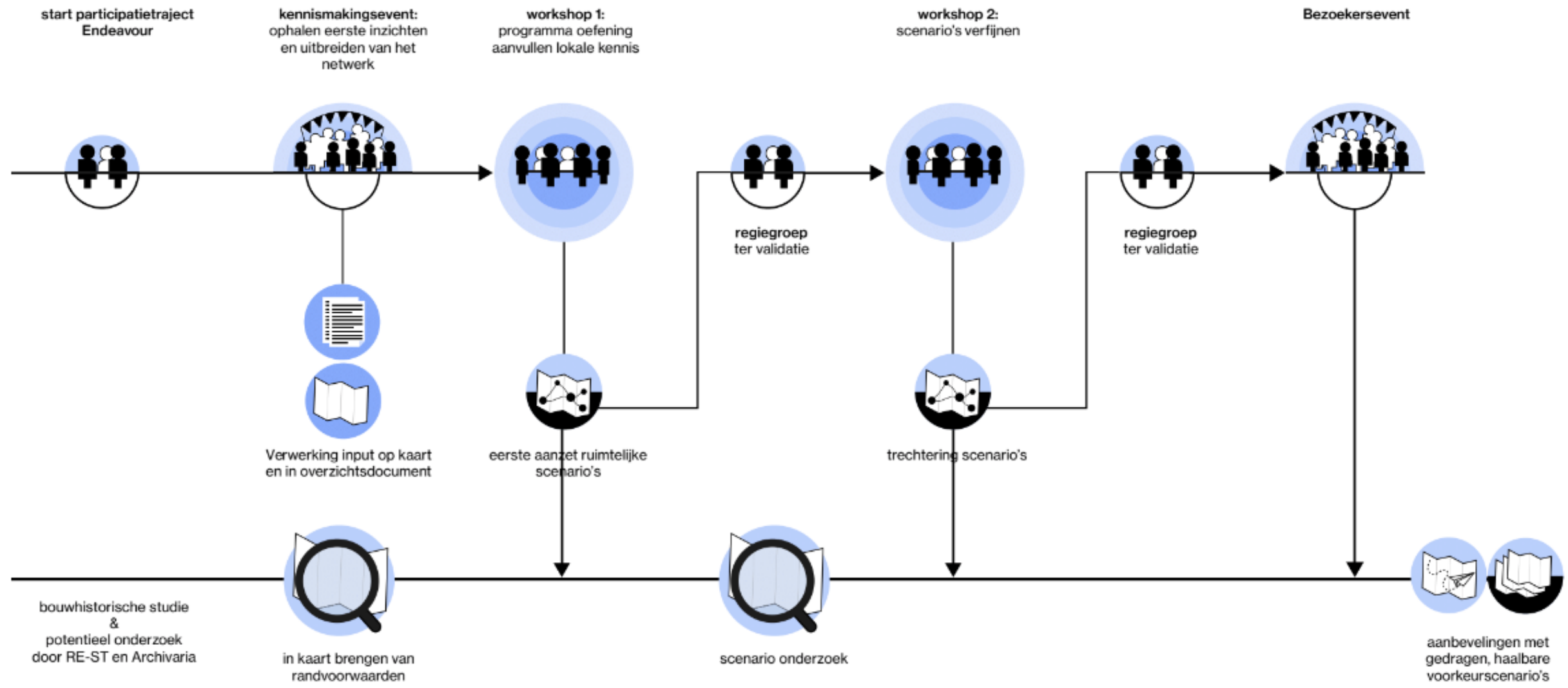


De getijdenmolen & Graventoren in Rupelmonde



Proces

PARTICIPATIE



2023

/01

/02

/03

/04

//

/10

VOORWAARDEN GEMEENTE

- **Draagkracht van de plek niet overschrijden**
- **Denk aan de lokale vereniging**
- **Betaalbaar of gratis houden, zeker voor inwoners**
- **Bestaand aanbod versterken (Toerisme)**

WAT ZEGT HET PARTICIPATIETRAJECT TOT NU TOE?

- Brandweerarsenaal:
 - Toeristisch Onthaal – ontvangfunctie bezoekers
- Getijdenmolen
 - Plaats voor expo
 - Ambachten
 - Fietspunt / oplaadpunt
 - Educatieve functie (molen, streekproducten, kunst, etc.)
 - Bakker
 - Ambachtenmarkt
 - Winkel
 - Logies
 - Zachte culturele activiteiten

WAT ZEGT HET PARTICIPATIETRAJECT TOT NU TOE?

- Graventoren
 - Uitkijkfunctie – panorama
 - Verhaal tot leven brengen (geschiedenis: landschap/Schelde/Graven van Vlaanderen/etc.)
 - Tentonstellingsplek
 - Unieke ervaring: radio/creatief/pop-up dinerplek of logiesplek
- Publieke ruimte (eiland)
 - Open & beschikbaar houden
 - Zitmogelijkheden verbeteren
 - Kunst
 - Evenementen
 - Ontmoeting faciliteren

1

Wat maakt voor jou de site waardevol vandaag?

- Lokale trots
- Plaats voor ontmoeting en tot rust komen.
- Ruimte voor evenementen
- Het levend houden van tradities en ambachten
- Warme herinneringen uit de jeugdijaren
- Verbonden met de geschiedenis van het dorp
- De site draagt bij tot Rupelmonde als scheldedorp en haar dorps karakter
- Het fietstoerisme is een sterke connector tussen de site en andere sites

2 Wat vind je belangrijk met oog op de toekomst?

Voor de Getijdenmolen, voor de Graventoren en publieke ruimte

- Dorpse identiteit behouden en Kleinschaligheid bewaken
- Ruimte voor evenementen, voor een breed publiek toegankelijk.
- Inzetten op aantrekkelijke publieke ruimte
- Ook de potenties in nabijgelegen wijken benutten
- Meer lokale middenstand in de kijker zetten
- Inzetten op toerisme met overnachtingsmogelijkheden. plaats geven.
- Samenwerken met verenigingen voor de programmatie
- Link versterken tussen het Mercatoreiland en het kerkplein.
- jongeren stimuleren om creatief en innovatief te leren denken in de lijn met waarden van Mercator

“De Graventoren biedt de mogelijkheid om bezoekers te informeren over de geschiedenis van de plek. Het is belangrijk om het oorspronkelijke kasteel waarvan de toren een overblijfsel is, zichtbaar te maken.”

Toekomstscenario's

Met de input vanuit de werksessies ging RE-ST architecten aan de slag om een aantal toekomstscenario's te ontwikkelen. Deze bouwen op van minimaal (1) naar maximaal (4). Het doel van deze oefening was niet om 1 ideaal scenario voor te leggen maar om een door de waaier aan mogelijkheden een boeiende dialoog aan te gaan met de betrokkenen in de werksessie.

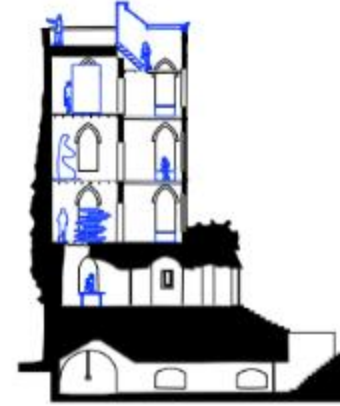
De Graventoren

1 met *museale ontsluiting*



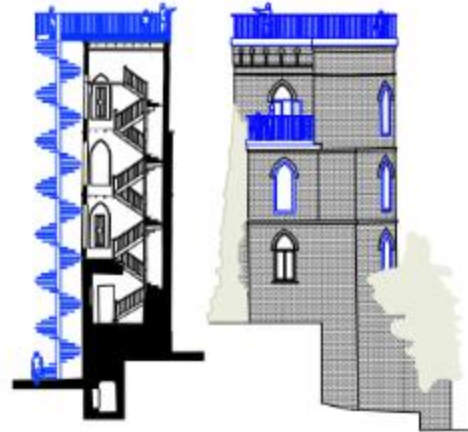
© Mine Experience, Gork
NJ architectuur

2 als *drager van kunst*



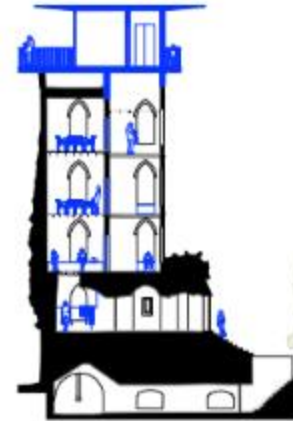
The Garden Pavilion - Biennale Venetia
Office Kersten Geertz David Van Severen
Foto's Bas Princen

3 als *drager van diverse functies*



Widertoren, Kurlscheld (Duitsland) - SWE-
CO

4 als *vakantieverblijf & uitkijkpunt*

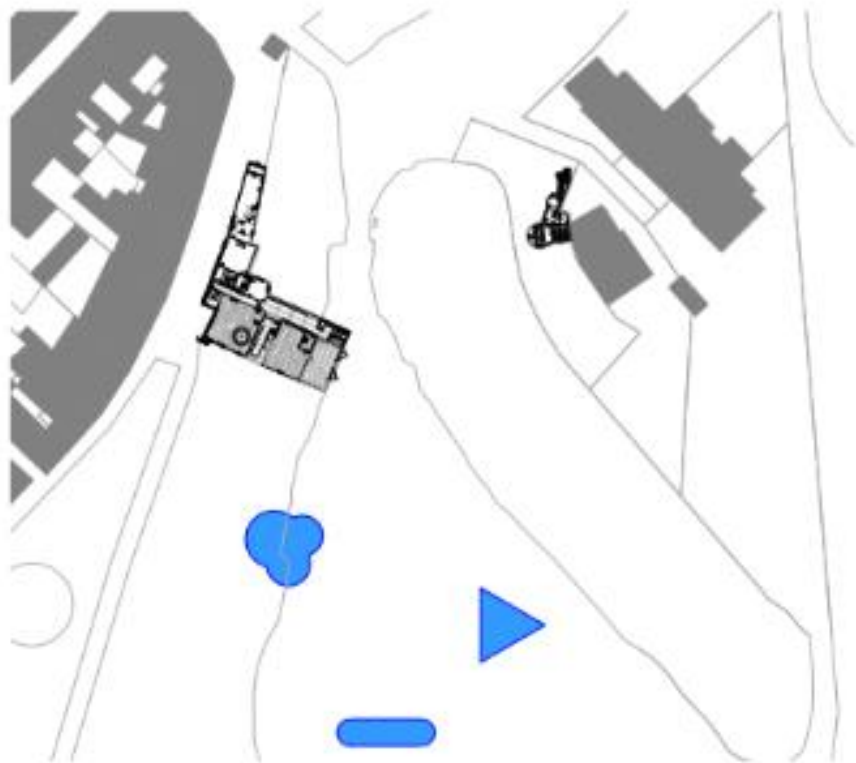


Gravensteen te Gent
Mummur Architecten



Maaghtoren te Zichem
De Smet
Vermaulen Architecten

Mercatoreiland *publieke ruimte*



Urban Camping
Import/Export Architects



Theepaviljoen
John Kormeling



Reading between the lines
Gijs Van Veenbergh
Borgloon



houten installatie Z-OUT
nabij klooster Kerriël van Aere-



Veiligheidspost Knokke
Compagnie-O



Paviljoen
Middelwimmuseum
John Kormeling



Westerpunt
Studio MOTQ/ Mouton

Getijdenwatermolen, molenaarswoning, brandweersenaal

1 als verenigingshuis | B&B | molenmuseum | fietsverhuur



Brandweersenaal
workshopruimtes
sanitair

Molenaarswoning
B&B 3 slaapkamers

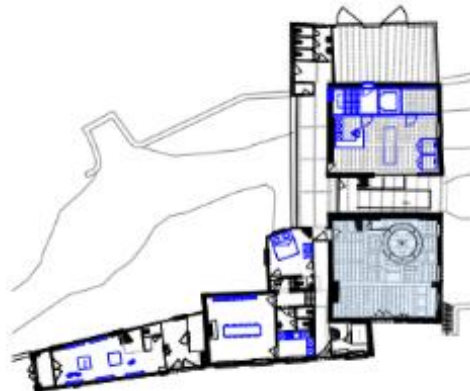
Molen
molenmuseum
bezoekerscentrum
ondersteuning fietsverhuur
bestaande circulatie



Abdijmolen van Herkenrode
De vrijwillige molenaars van Molenzorg Zuid-Limburg namen het beweegend werk van de watermolen onder handen. Zo maakten ze de molen opnieuw maalvaardig. Elke derde zondag van de maand zijn één of meerdere molenaars in de molen aanwezig om het maalproces te tonen aan bezoekers en een woordje uitleg te geven aan geïnteresseerden.



2 als infopunt | B&B | bakkerij | workshopruimtes | verbruiksruimte



Brandweersenaal
bezoekerscentrum
vergader ruimte

Molenaarswoning
B&B 3 slaapkamers

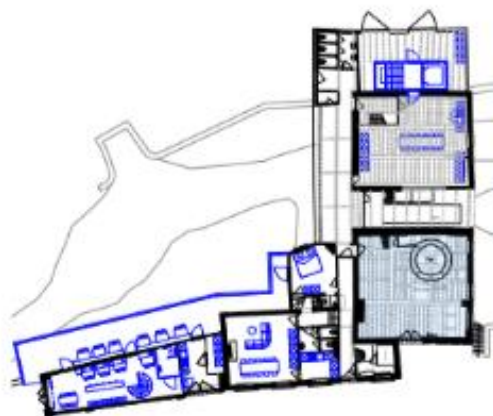
Molen
bakkerij
workshopruimte bakkerij
verbruiksruimte
nieuwe circulatie



Bischofsmolen Maastricht
maalmolen met bakkerij en B&B



3 als horeca | B&B | molen | verenigingshuis



Brandweersenaal
horeca

Molenaarswoning
B&B 4 slaapkamers

Molen
polyvalente ruimtes
nieuwe circulatie



Brasserie met feest- en vergaderzaal
The Lodge Group
De 's Hertogenmolens Aarschot



4 als bakkerij | vakantiehuis | molen | polyvalent gebruik



Brandweersenaal
bakkerij

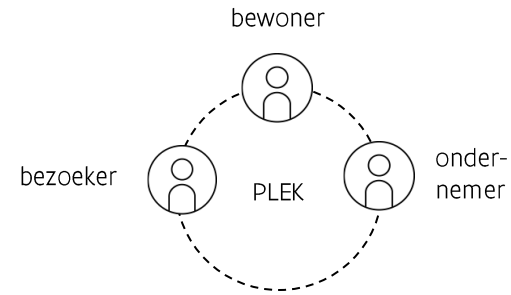
Molenaarswoning
vakantiewoning 10tal gasten

Molen
horeca
polyvalent gebruik
nieuwe circulatie



Watermolen Meerhout
als bezoekerscentrum en natuurcafé





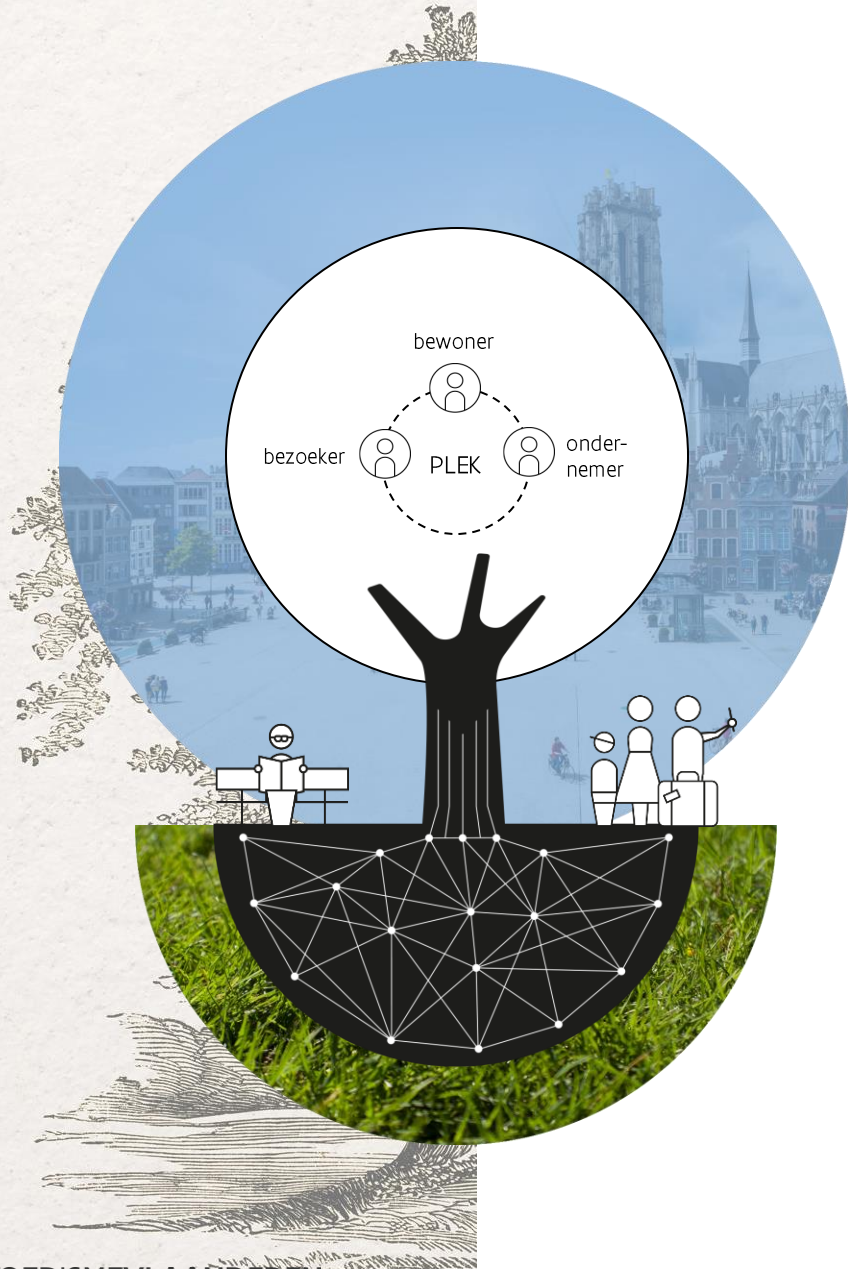
ONZE VISIE

We willen de positieve kracht van toerisme versterken, zodat Vlaanderen kan bloeien als een innovatieve, inspirerende en kwalitatieve reisbestemming ten bate van de plek, haar bewoners, ondernemers en bezoekers.





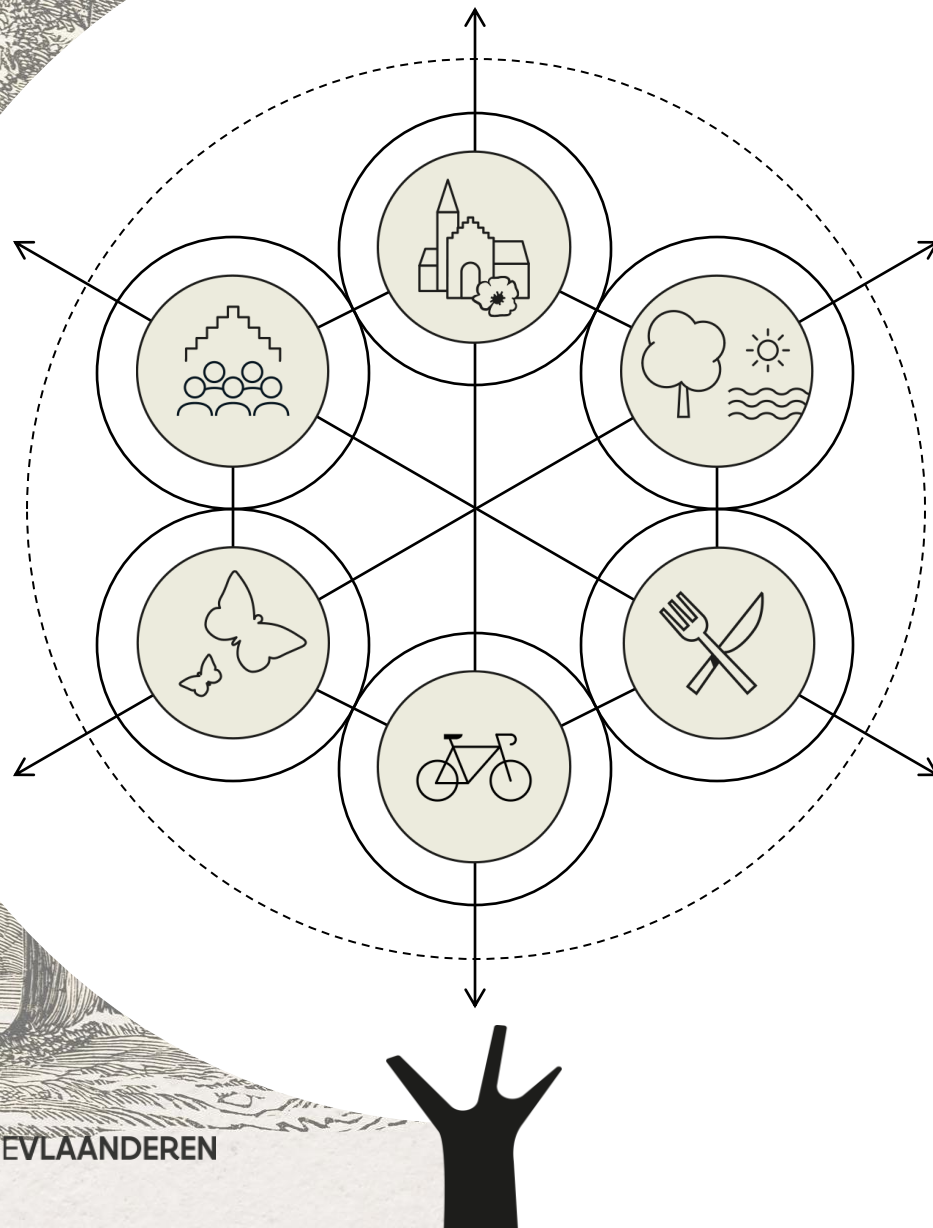
Onze strategie op basis van vijf kernprincipes



- 1 Meerwaarde creëren voor alle belanghebbenden in een goed evenwicht.
- 2 Verbinding scheppen tussen mensen, plekken en activiteiten in een uniek verhaal.
- 3 Participatie stimuleren.
- 4 Kwaliteit voorop stellen, met ruimte voor innovatie en creativiteit.
- 5 Strategie- en kennisgedreven werken.



Zes thema's die aansluiten bij het DNA van Vlaanderen



- Erfgoedbeleving
- Vlaanderen Natuurlijk
- Culinaire Vlaanderen
- Vlaanderen Fietsland
- Congressen en Events
- Iedereen Verdient Vakantie

PILOOTSITES

- ▲ Erfgoed
- ▲ Natuur
- ▲ C&E – Intellectueel erfgoed
- ▲ Culinaire
- ▲ Fietsen





1

VLAAMSE
MEESTER
+
INTELLECTUEEL
ERFGOED



2

GRAVENTOREN
+
GETIJDENMOLEN



3

600 JAAR
KUL



4

MERCATOR-
MUSEUM



Project Mercator 2025

CONCREET & NU...

